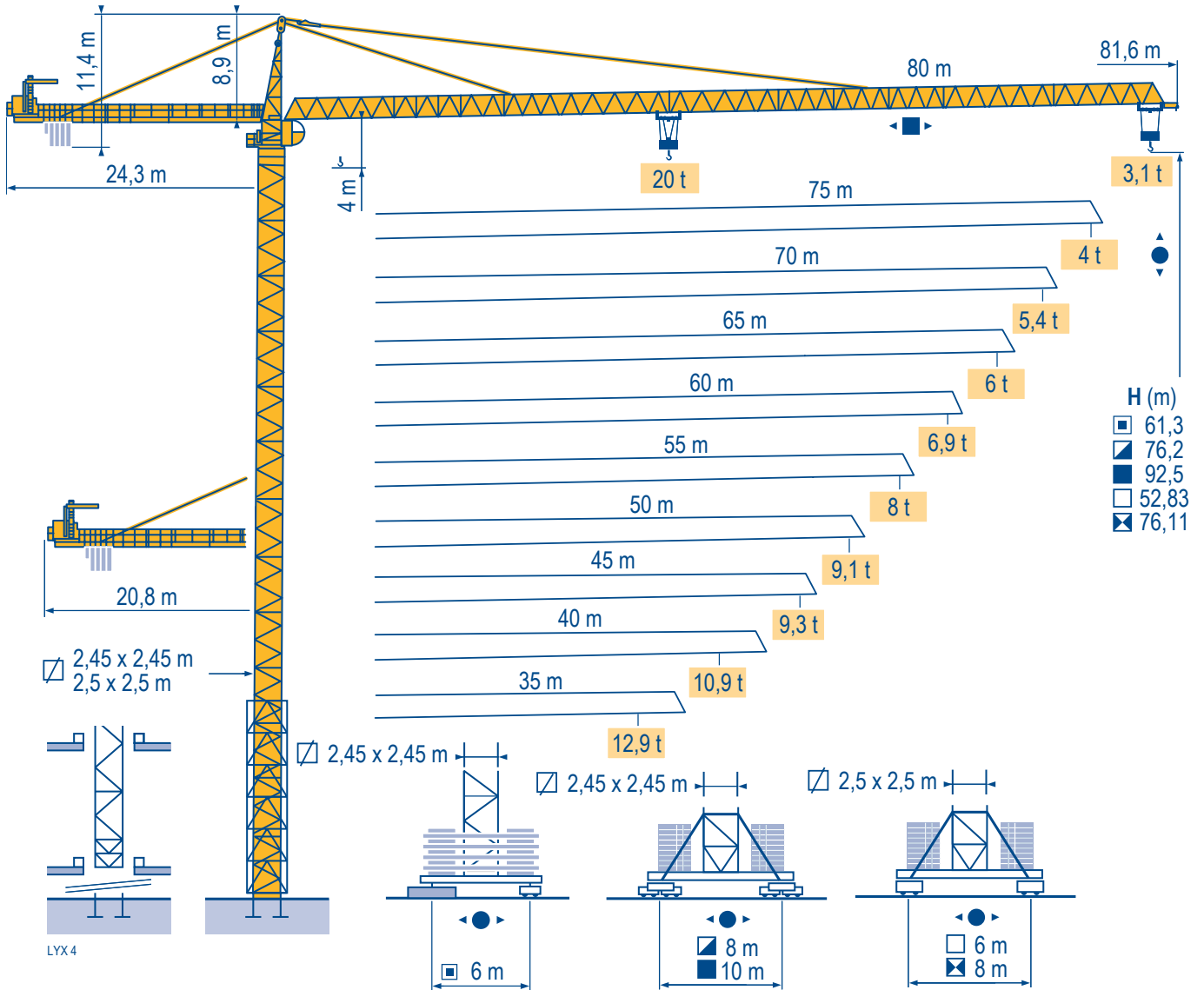


MD 485 B M20



Mat / Réactions \square 2,45 m

Maste / Eckdrücke

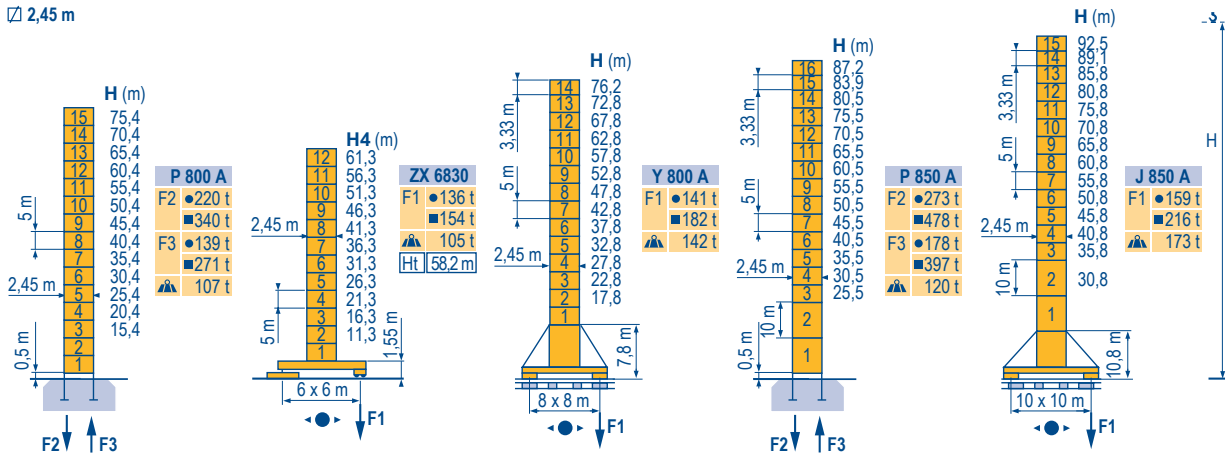
Masts / Reactions

Mástil / Reacciones

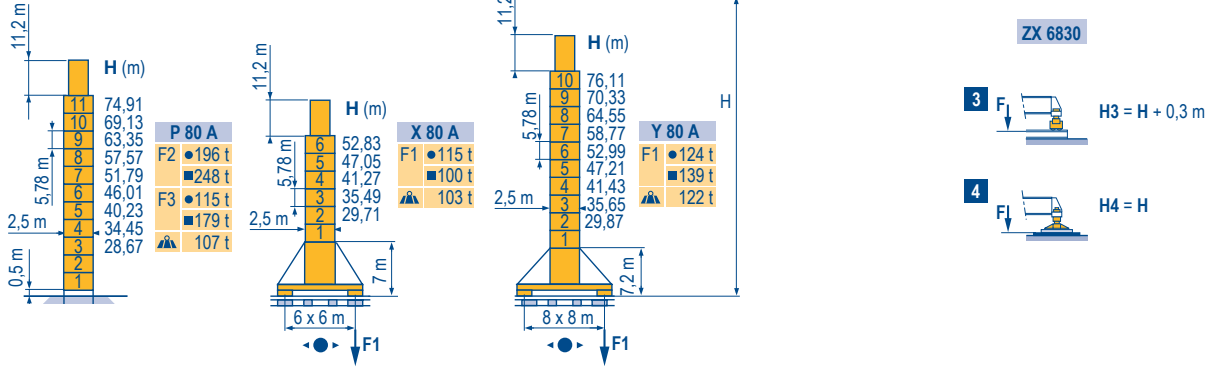
Torre / Reazioni

Tramo / Reações

LYX 3



\square 2,5 m



Télescopage sur dalles
Kletterkrane im Gebäude

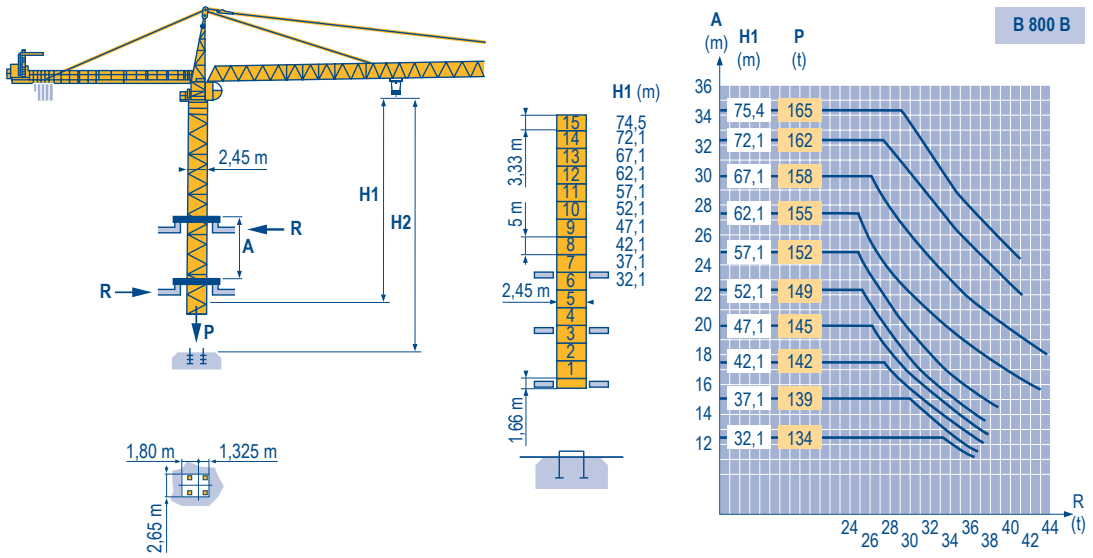
Climbing crane

Telescopage gruas trepadoras

Gru in cavedio

Telescopagem sobre lages

LYX 1



MD 485 B M20

POTAIN

F

● Réactions en service
 ■ Réactions hors service
 ▲ A vide sans lest (ni train de transport) avec flèche et hauteur maximum.

Ht

Hauteur maxi roulante

D

● Reaktionskräfte in Betrieb
 ■ Reaktionskräfte außer Betrieb
 ▲ Ohne Last, Ballast (und Transportachse), mit Maximalausleger und Maximalhöhe.

Fahrbare max. Höhe

GB

● Reactions in service
 ■ Reactions out of service
 ▲ Without load, ballast (or transport axes), with maximum jib and maximum height.

Travelling maximum height

E

● Reacciones en servicio
 ■ Reacciones fuera de servicio
 ▲ Sin carga, sin lastre, (ni tren de transporte), flecha y altura máxima.

Altura máxima móvil

I

● Reazioni in servizio
 ■ Reazioni fuori servizio
 ▲ A vuoto, senza zavorra (ne assali di trasporto) con braccio massimo e altezza massima.

Altezza massima gru traslante

P

● Reações em serviço
 ■ Reações fora de serviço
 ▲ Sem carga (nem trem de transporte) - sem lastro com lança e altura máximas.

Altura máxima sobre translação

Courbes de charges

Lastkurven

Load diagrams

Curvas de cargas

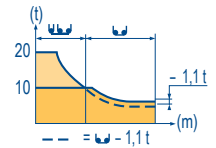
Curve di carico

Curva de cargas

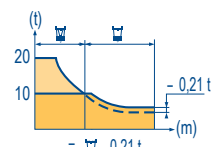
LYX 2



80 m	3,1 ▶	17,3	20	22	25	27	30	30,2	33	35	37	40	45	50	55	60	65	70	75	80	m
		20	16,8	14,9	12,7	11,5	10,1	10	10	9,3	8,7	7,9	6,8	6	5,3	4,7	4,2	3,8	3,4	3,1	t
75 m	3,1 ▶	18,9	20	22	25	27	30	32	33,3	36,3	37	40	45	50	55	60	65	70	75	m	
		20	18,7	16,7	14,3	13	11,4	10,5	10	10	9,8	8,9	7,7	6,8	6	5,4	4,9	4,4	4	t	
70 m	3,1 ▶		21,9	22	25	27	30	32	35	37	38,8	42,4	45	50	55	60	65	70	m		
		20	19,9	17,1	15,6	13,8	12,7	11,4	10,6	10	10	9,3	8,2	7,4	6,6	6	5,4	t			
65 m	3,1 ▶		22	25	27	30	32	35	37	38,8	42,5	45	50	55	60	65	m				
		20	17,2	15,7	13,8	12,8	11,4	10,6	10	10	9,4	8,3	7,4	6,6	6	t					
60 m	3,1 ▶		22,7	25	27	30	32	35	37	40,1	43,9	45	50	55	60	m					
		20	17,8	16,3	14,4	13,3	11,9	11,1	10	10	9,7	8,6	7,7	6,9	t						
55 m	3,1 ▶		23,5	25	27	30	32	35	37	40	41,6	45,5	50	55	m						
		20	18,6	17	15	13,8	12,4	11,6	10,5	10	10	9	8	t							
50 m	3,1 ▶		23,8	25	27	30	32	35	37	40	42,1	46,1	50	m							
		20	18,9	17,2	15,2	14,1	12,6	11,8	10,7	10	10	9,1	t								
45 m	3,1 ▶		24	25	27	30	32	35	37	40	45	45	m								
		20	19,1	17,4	15,4	14,2	12,8	11,9	10,8	9,3	10	t									
40 m	3,1 ▶		24,2	25	27	30	32	35	37	40	m										
		20	19,2	17,6	15,5	14,3	12,9	12	10,9	t											
35 m	3,1 ▶		24,3	25	27	30	32	35	m												
		20	19,3	17,7	15,6	14,4	12,9	t													



80 m	3,1 ▶	17,7	20	22	25	27	30	31,5	32	35	37	40	45	50	55	60	65	70	75	80	m
		20	17,3	15,5	13,3	12,1	10,6	10	10	9	8,4	7,6	6,5	5,6	4,9	4,3	3,9	3,4	3,1	2,75	t
75 m	3,1 ▶	19,4	22	25	27	30	32	34,7	35,3	37	40	45	50	55	60	65	70	75	m		
		20	17,2	14,8	13,6	11,9	12,4	10	10	9,4	8,6	7,4	6,5	5,7	5	4,5	4	3,7	t		
70 m	3,1 ▶		22,4	25	27	30	32	35	37	40,5	41,2	45	50	55	60	65	70	m			
		20	17,7	16,2	14,3	13,3	11,9	11,2	10	10	9	7,9	7	6,3	5,6	5,1	t				
65 m	3,1 ▶		22,5	25	27	30	32	35	37	40,6	41,3	45	50	55	60	65	m				
		20	17,7	16,2	14,3	13,3	11,9	11,2	10	10	9	7,9	7	6,3	5,7	t					
60 m	3,1 ▶		23,2	25	27	30	32	35	37	40	41,9	42,6	50	55	60	m					
		20	18,4	16,8	14,9	13,8	12,4	11,6	10,6	10	10	8,2	7,3	6,6	t						
55 m	3,1 ▶		24	25	27	30	32	35	37	40	43,4	44,2	50	55	m						
		20	19,1	17,5	15,5	14,4	13	12,1	11	10	10	8,6	7,7	t							
50 m	3,1 ▶		24,4	25	27	30	32	35	37	40	44	44,8	50	55	m						
		20	19,4	17,8	15,8	14,6	13,2	12,3	11,2	10	10	8,8	t								
45 m	3,1 ▶		24,6	25	27	30	32	35	37	40	45	45	m								
		20	19,6	18	15,9	14,8	13,3	12,5	11,3	9,8	10	t									
40 m	3,1 ▶		24,7	25	27	30	32	35	37	40	m										
		20	19,8	18,1	16	14,9	13,4	12,5	11,4	t											
35 m	3,1 ▶		24,9	25	27	30	32	35	m												
		20	19,9	18,2	16,1	14,9	13,4	t													



Lest de contre-flèche

Gegenauslegerballast

Counter-jib ballast

Lastre de contra flecha

Contrappeso

Lastros da contra lança

LYX 2

		4 000 kg - 6 000 kg
		100 LVF - 150 LCC - 108 LBR - 166 LBR
		(kg)
80 m	24,3 m	30 000
75 m	24,3 m	28 000
70 m	24,3 m	28 000
65 m	24,3 m	26 000
60 m	24,3 m	22 000
55 m	24,3 m	20 000
50 m	20,8 m	26 000
45 m	20,8 m	22 000
40 m	20,8 m	20 000
35 m	20,8 m	16 000

Lest de base

Grundballast

Base ballast

Lastre de base

Zavorra di base

Lastros da base

LYX 3

2,45 m	ZX 6830	H (m)	61,3	56,3	51,3	46,3	41,3	36,3	31,3	26,3	21,3	16,3			
		▲ (t)	131	121	121	111	111	101	101	101	101	101			
		H3 (m)	58,2	54,9	51,6	46,6	41,6	36,6	31,6	26,6	21,6	16,6			
2,45 m	Y 800 A	H (m)	76,2	72,8	67,8	62,8	57,8	52,8	47,8	42,8	37,8	32,8	27,8	22,8	17,8
		▲ (t)	132	108	84	60	60	60	60	60	60	60	60	60	
		H (m)	92,5	89,1	85,8	80,8	75,8	70,8	65,8	60,8	55,8	50,8	45,8	40,8	35,8
2,45 m	J 850 A	▲ (t)	168	144	132	108	72	60	36	24	24	24	24	24	24
		H (m)	52,83	47,05	41,27	35,49	29,71								
		▲ (t)	96	96	96	96	96								
2,50 m	X 80 A	H (m)	76,11	70,33	64,55	58,77	52,99	47,21	41,43	35,65	29,87				
		▲ (t)	96	84	60	60	60	60	60	60	60				

MD 485 B M20



A	F	D	GB	E	I	P
Distance entre cadres	Abstand zwischen den Rahmen	Distance between collars	Distancia entra marcos	Distanza fra i telai	Distância entre quadros	
H1	Hauteur grue	Kranhöhe	Crane height	Altura grúa	Altezza gru	Altura da grua
P	Poids de la grue (en service)	Krangelicht (in Betrieb)	Crane weight (in service)	Peso de la grúa (en servicio)	Peso della gru (in servizio)	Peso da grua (em serviço)
R	Réaction horizontale	Horizontalkräfte	Horizontal reaction	Reaccion horizontal	Reazione orizzontale	Reacção horizontal

Mécanismes
Antriebe
Mechanisms
Mecanismos
Meccanismi
Mecanismos

LYX 8

MD 485 B M20 - 50 Hz													ch - PS hp	kW		
	100 LVF 50 Optima	m/min t	0 → 36 → 54 → 86 → 94	10	6	3	2,5	0 → 18 → 27 → 43 → 47	20	12	6	5	100	75	1018 m	CEI 38/IEC 38 400 V (+6% -10%) 50 Hz
	150 LVF 50 GH Optima	m/min t	0 → 54 → 92 → 180 → 244	10	5	1,5	0,55	0 → 27 → 46 → 90 → 122	20	10	3	1,1	150	110	1200 m	
	150 LCC 50	m/min t	58 → 68 → 86 → 114 → 138	10	7,5	6	3	1,25	29 → 34 → 43 → 57 → 69	20	15	12	6	2,5	150	
	RVF 183 Optima +	tr/min U/min - rpm	0 → 0,8										3 x 12	3 x 9		
	10 DVF 10	m/min	0 → 80 (20 t) - 0 → 100 (12 t) - 0 → 110 (6 t)										10	7,4		
	Y 800 A	RT584 A1 - 2V	13,5 - 27										8 x 7	8 x 5,2		
	J 850 A															
	ZX 6830 X 80 A Y 80 A	RT 664 A2B - 2V	16 - 32										6 x 7	6 x 5,2		
100 LVF : 135 kVA 150 LVF : 185 kVA 150 LCC : 185 kVA																
MD 485 B M20 - 60 Hz													ch - PS hp	kW		
	100 LVF 50 Optima	m/min t	0 → 36 → 54 → 86 → 94	10	6	3	2,5	0 → 18 → 27 → 43 → 47	20	12	6	5	100	75	1018 m	CEI 38/IEC 38 480 V (+6% -10%) 60 Hz
	180 LVF 50 GH Optima	m/min t	0 → 64 → 110 → 216 → 244	10	5	1,5	0,55	0 → 32 → 55 → 108 → 122	20	10	3	1,1	180	132	1200 m	
	150 LCC 50	m/min t	58 → 68 → 86 → 114 → 138	10	7,5	6	3	1,25	29 → 34 → 43 → 57 → 69	20	15	12	6	2,5	150	
	RVF 183 Optima +	tr/min U/min - rpm	0 → 0,8										3 x 12	3 x 9		
	108 LBR 50	m/min t	3,4/34 5,6/56 8,8/88 14/140	10	6,25	3,75	2,05	1,7/17 2,8/28 4,4/44 7/70	20	12,5	7,5	4,1	108	80	411 m	kVA 100 LVF : 135 kVA 180 LVF : 215 kVA 150 LCC : 215 kVA 108 LBR : 145 kVA 166 LBR : 190 kVA
	166 LBR 50	m/min t	5,2/52 8,4/84 13/130 20,8/208	10	6,25	3,75	2,05	2,6/26 4,2/42 6,5/65 10,4/104	20	12,5	7,5	4,1	166	122	483 m	
	R 27 +	tr/min U/min - rpm	0 → 1										3 x 9	3 x 6,6		
	10 DVF 10	m/min	LBR : 0 → 100 LVF - LCC : 0 → 80 (20 t) - 0 → 100 (12 t) - 0 → 110 (6 t)										10	7,4		
	Y 800 A	RT584 A1 - 2V	16 - 32										8 x 8,4	8 x 6,2		
	J 850 A															
	ZX 6830 X 80 A Y 80 A	RT 664 A2B - 2V	19 - 38										6 x 8,4	6 x 6,2		



F

Léverage
Distribution
Orientation
Translation
Nous consulter

D

Heben
Katzfahren
Schwenken
Kranfahren
Auf Anfrage

GB

Hoisting
Trolleying
Slewing
Travelling
Consult us

E

Elevación
Distribución
Orientación
Traslación
Consultarnos

I

Sollevamento
Distribuzione
Rotazione
Traslazione
Consultateci

P

Elevação
Distribuição
Rotação
Translação
Consultar-nos



Document commercial non contractuel. Pour toute information technique se référer à la notice correspondante.

Unverbindliches Vertriebsdokument. Für technische Informationen, siehe die entsprechenden Anweisungen.

This commercial document is not legally binding. For any technical information, please refer to the corresponding instructions.

Documento comercial non contractuel. Para cualquier información técnica, ver la noticia correspondiente.

Documento commerciale non vincolante, per tutte le informazioni tecniche fare riferimento al catalogo istruzioni.

Documento comercial não contratual. Para qualquer informação técnica complementar consultar as respectivas instruções.

Manitowoc
Crane CARE

POTAIN
Manitowoc Crane Group



Americas

Tel : +1 888 479 7278
Tel : +1 717 593 2000

Europe - Middle East - Africa

Tel : +33 (0) 4 72 81 50 00
Tel : +44 (0) 191 522 2000

Asia - Pacific

Tel : +65 6264 1188
Fax : +65 6862 4040

www.manitowoccrane.com

18, rue de Charbonnières - B.R.173
69132 ECULLY Cedex - France

Tel. : +33 (0) 4 72 18 20 20
Fax. : +33 (0) 4 72 18 20 00
www.manitowoccrane.com

MD 485 B M20

Code P-91985-64_Réf. 2003 48 LYX 9

Copyright.Reproduction interdite © POTAIN 2003

Réalisation Sedoc