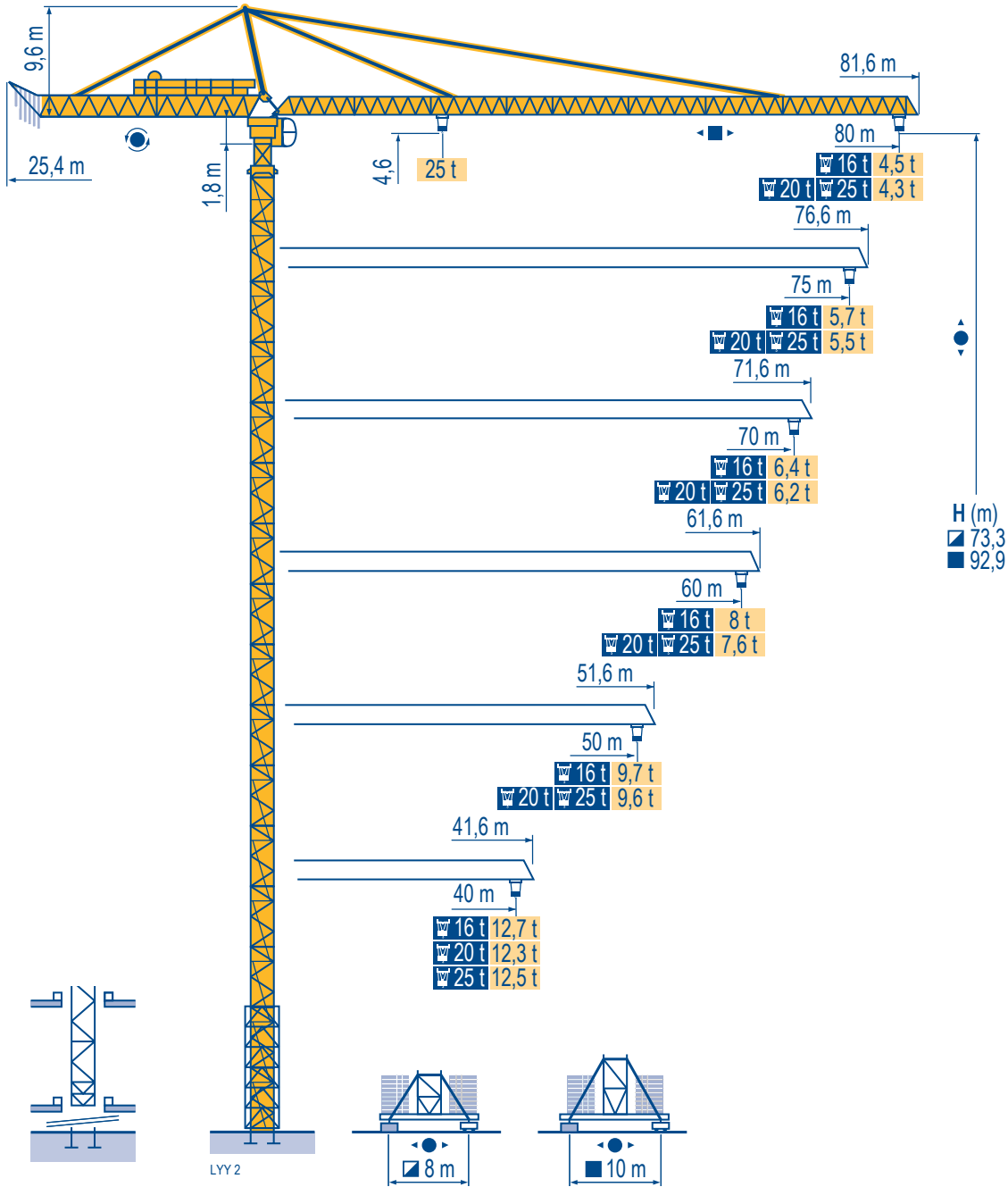


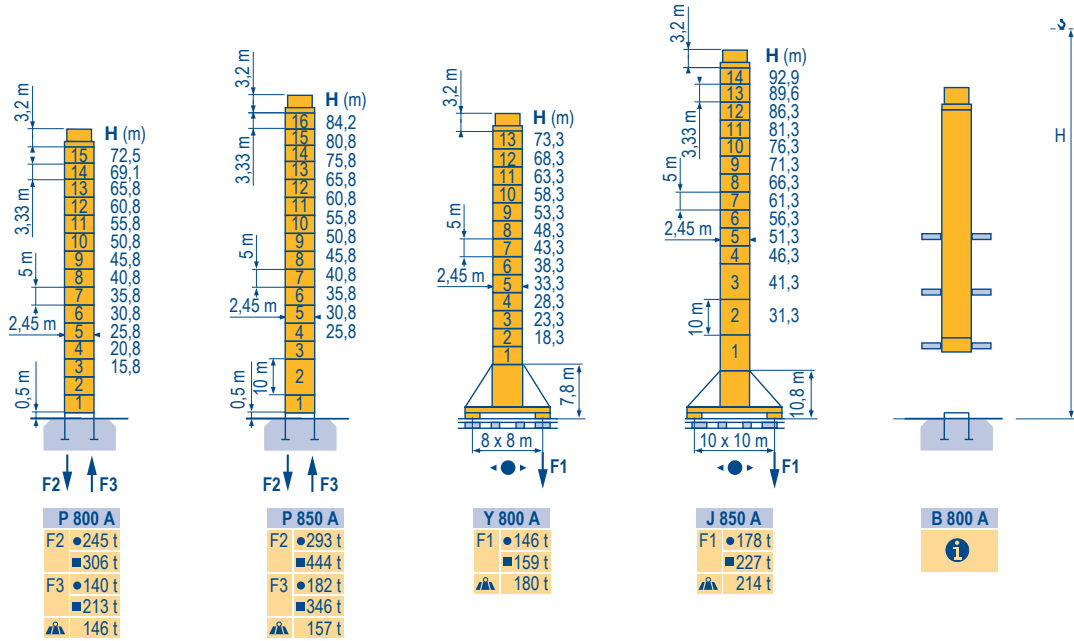
MD 550



Mat / Réactions \square 2,45 m x 2,45 m

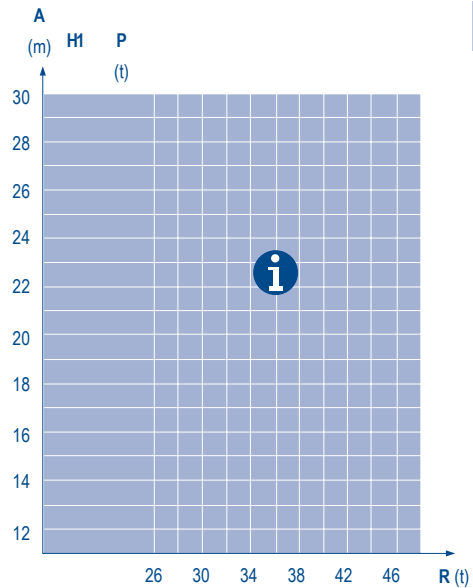
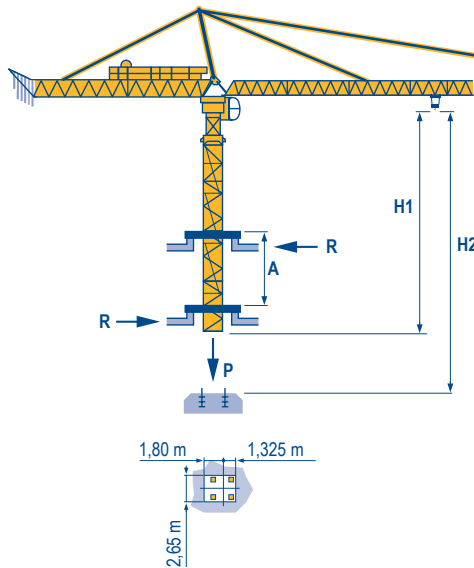
Maste /
Eckdrücke
Masts /
Reactions
Mástil /
Reacciones
Torre / Reazioni
Tramo /
Reações

LYY 1



Télescopage sur dalles
Kletterkrane im Gebäude
Climbing crane
Telescopage gruas trepadoras
Gru in cavedio
Telescopagem sobre lages

LYY 1



B 800 B

MD 550

POTAIN

F	D	GB	E	I	P
● Réactions en service ■ Réactions hors service 	Reaktionskräfte in Betrieb Reaktionskräfte außer Betrieb	Reactions in service Reactions out of service	Reacciones en servicio Reacciones fuera de servicio	Reazioni in servizio Reazioni fuori servizio	Reações em serviço Reações fora de serviço
A vide sans lest (ni train de transport) avec flèche et hauteur maximum.	Ohne Last, Ballast (und Transportachse), mit Maximalausleger und Maximalhöhe.	Without load, ballast (or transport axes), with maximum jib and maximum height.	Sin carga, sin lastre, (ni tren de transporte), flecha y altura máxima.	A vuoto, senza zavorra (ne assali di trasporto) con braccio massimo e altezza massima.	Sem carga (nem trem de transporte) - sem lastro com lança e altura máximas.
Nous consulter	Auf Anfrage	Consult us	Consultarnos	Consultateci	Consultar-nos

Courbes de charges

Lastkurven

Load diagrams

Curvas de cargas

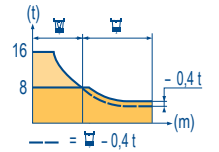
Curve di carico

Curva de cargas

LYY 1

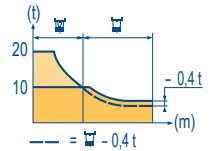
16 t

80 m	4	▶	29,4	30	32	35	37	40	42	45	47	50	51,2	53,1	55	57	60	65	70	75	80	m
	▲		16	15,6	14,5	13	12,1	11	10,4	9,5	9	8,3	8	8	7,6	7,3	6,8	6,1	5,5	5	4,5	t
75 m	4	▶		32,1	35	37	40	42	45	47	50	52	55	56,2	58,3	60	65	70	75			m
	▲			16	14,5	13,5	12,3	11,6	10,7	10,1	9,3	8,9	8,2	8	8	7,7	6,9	6,3	5,7			t
70 m	4	▶		32,4	35	37	40	42	45	47	50	52	55	57	59	60	65	70				m
	▲			16	14,6	13,7	12,5	11,8	10,8	10,2	9,5	9	8,4	8	8	7,8	7,1	6,4				t
60 m	4	▶		32,9	35	37	40	42	45	47	50	52	55	57	60	60						m
	▲			16	14,9	14	12,7	12	11,1	10,5	9,7	9,3	8,6	8,2	7,7	8						t
50 m	4	▶		32,9	35	37	40	42	45	47	50											m
	▲			16	14,9	14	12,7	12	11,1	10,5	9,7											t
40 m	4	▶		32,9	35	37	40															m
	▲			16	14,9	14	12,7															t



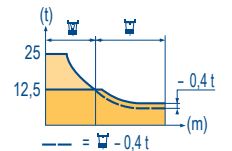
20 t

80 m	4	▶	24,1	25	27	30	32	35	37	40	42,6	43,9	45	47	50	55	60	65	70	75	80	m
	▲		20	19,1	17,5	15,5	14,3	12,8	12	10,8	10	10	9,7	9,2	8,4	7,4	6,6	5,9	5,3	4,8	4,3	t
75 m	4	▶		26,3	27	30	32	35	37	40	42	45	46,6	48	50	55	60	65	70	75		m
	▲			20	19,4	17,1	15,9	14,3	13,4	12,1	11,4	10,5	10	10	9,5	8,4	7,5	6,7	6,1	5,5		t
70 m	4	▶		26,5	27	30	32	35	37	40	42	45	47,1	48,6	50	55	60	65	70			m
	▲			20	19,5	17,3	16,1	14,4	13,5	12,3	11,6	10,6	10	10	9,6	8,6	7,6	6,9	6,2			t
60 m	4	▶		26,5	27	30	32	35	37	40	42	45	47,1	48,6	50	55	60					m
	▲			20	19,5	17,3	16,1	14,4	13,5	12,3	11,6	10,6	10	10	9,6	8,6	7,6					t
50 m	4	▶		26,5	27	30	32	35	37	40	42	45	47,1	48,6	50							m
	▲			20	19,5	17,3	16,1	14,4	13,5	12,3	11,6	10,6	10	10	9,6							t
40 m	4	▶		26,5	27	30	32	35	37	40												m
	▲			20	19,5	17,3	16,1	14,4	13,5	12,3												t



25 t

80 m	4	▶	19,8	22	25	27	30	32	35,7	36,6	40	42	45	47	50	55	60	65	70	75	80	m
	▲		25	22,2	19,1	17,5	15,5	14,3	12,5	12,5	11,2	10,6	9,7	9,2	8,5	7,4	6,6	5,9	5,3	4,8	4,3	t
75 m	4	▶		21,6	25	27	30	32	35	39,1	40	42	45	47	50	55	60	65	70	75		m
	▲			25	21,2	19,4	17,1	15,9	14,3	12,5	12,5	11,8	10,8	10,3	9,5	8,4	7,5	6,7	6,1	5,5		t
70 m	4	▶		21,7	25	27	30	32	35	39,4	40,4	42	45	47	50	55	60	65	70			m
	▲			25	21,3	19,5	17,3	16,1	14,4	12,5	12,5	11,9	11	10,4	9,6	8,6	7,6	6,9	6,2			t
60 m	4	▶		21,7	25	27	30	32	35	39,4	40,4	42	45	47	50	55	60					m
	▲			25	21,3	19,5	17,3	16,1	14,4	12,5	12,5	11,9	11	10,4	9,6	8,6	7,6					t
50 m	4	▶		21,7	25	27	30	32	35	39,4	40,4	42	45	47	50							m
	▲			25	21,3	19,5	17,3	16,1	14,4	12,5	12,5	11,9	11	10,4	9,6							t
40 m	4	▶		21,7	25	27	30	32	35	39,4	40											m
	▲			25	21,3	19,5	17,3	16,1	14,4	12,5	12,5											t



Lest de contre-flèche

Gegenauslegerballast

Counter-jib ballast

Lastre de contra flecha

Contrappeso

Lastros da contra lança

LYY 2

	6 500 kg - 5 900 kg - 4 200 kg		
		75 - 100 LVF	150 LCC
80 m	25,4 m	39 000	39 000
75 m	25,4 m	36 700	36 700
70 m	25,4 m	31 900	31 900
60 m	25,4 m	27 900	27 900
50 m	25,4 m	23 700	23 700
40 m	25,4 m	17 200	17 200

Lest de base - Grundballast

Base ballast - Lastre de base

Zavorra di base - Lastros da base

LYY 1

2,45 m	Y 800 A	H (m)	73,3	68,3	63,3	58,3	53,3	48,3	43,3	38,3	33,3	28,3	23,3	18,3
			(t)	84	72	72	72	72	72	72	72	72	72	72
2,45 m	J 850 A	H (m)	92,9	89,6	86,3	81,3	76,3	71,3	66,3	61,3	56,3	51,3	46,3	41,3
			(t)	156	132	120	84	60	36	24	24	24	24	24

MD 550

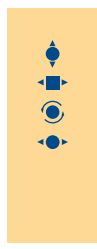


	F	D	GB	E	I	P
A	Distance entre cadres	Abstand zwischen den Rahmen	Distance between collars	Distancia entra marcos	Distanza fra i telai	Distância entre quadros
H1	Hauteur grue	Kranhöhe	Crane height	Altura grúa	Altezza gru	Altura da grua
P	Poids de la grue (en service)	Krangelicht (in Betrieb)	Crane weight (in service)	Peso de la grúa (en servicio)	Peso della gru (in servizio)	Peso da grua (em serviço)
R	Réaction horizontale	Horizontalkräfte	Horizontal reaction	Reaccion horizontal	Reazione orizzontale	Reacção horizontal

Mécanismes
Antriebe
Mechanisms
Meccanismi
Mecanismos

LYY 5

										ch - PS hp	kW	
▲	75 LVF 40	16 t	m/min t	0 → 34 → 44 → 70 → 80 8 6 3 2	0 → 17 → 22 → 35 → 40 16 12 6 4	75	55	553 m				
	100 LVF 40	16 t	m/min t	0 → 44 → 56 → 96 → 116 8 6 3 2	0 → 22 → 28 → 48 → 58 16 12 6 4	100	75	1009 m				
	150 LCC 40	16 t	m/min t	60 72 90 120 144 8 6 4 2 1	30 36 45 60 72 16 12 8 4 2	150	110	947 m				
◀ ▶	6 DVF 6	16 t	m/min	0 → 42 (16 t) - 0 → 84 (8 t) - 0 → 100 (4 t)				5,5	4			
▲	100 LVF 50	20 t	m/min t	0 → 34 → 58 → 86 → 92 10 6 3 2,5	0 → 17 → 29 → 43 → 46 20 12 6 5	100	75	885 m				
	150 LCC 50	20 t	m/min t	58 68 86 114 138 10 7,5 6 3 1,25	29 34 43 57 69 20 15 12 6 2,5	150	110	583 m				
	150 LCC 63	25t	m/min t	46 56 70 92 110 12,5 9,4 6,25 3,1 1,6	23 28 35 46 55 25 18,8 12,5 6,2 3,2	150	110	461 m				
◀ ▶	15 DVF 16	20 t	m/min	0 → 47 (20 t) - 0 → 63 (10 t) - 0 → 76 (5 t) - 0 → 100 (2,5 t)				15	11			
		25 t	m/min	0 → 47 (25 t) - 0 → 63 (12,5 t) - 0 → 76 (6,25 t) - 0 → 100 (3,1 t)								
	RVF 192 Optima +		tr/min U/min rpm	0 → 0,6				2 x 15	2 x 11			
	Y 800 A J 850 A		m/min									
CEI 38					kVA							
400 V (+6% -10%) 50 Hz					75 LVF - 6 DVF : 105 kV 100 LVF - 6 DVF : 130 kVA 100 LVF - 15 DVF : 130 kVA 150 LCC - 6 DVF : 180 kVA 150 LCC - 15 DVF : 190 kVA							



F	D	GB	E	I	P
Levage	Heben	Hoisting	Elevación	Sollevamento	Elevação
Distribution	Katzfahren	Trolleying	Distribución	Distribuzione	Distribuição
Orientation	Schwenken	Slewing	Orientación	Rotazione	Rotação
Translation	Kranfahren	Travelling	Traslación	Traslazione	Translação

Document commercial non contractuel. Pour toute information technique se référer à la notice correspondante. Unverbindliches Vertriebsdokument. Für technische Informationen, siehe die entsprechenden Anweisungen. This commercial document is not legally binding. For any technical information, please refer to the corresponding instructions. Documento comercial no contractuel. Para cualquier información técnica, ver la noticia correspondiente. Documento commerciale non vincolante, per tutte le informazioni tecniche fare riferimento al catalogo istruzioni. Documento comercial não contratual. Para qualquer informação técnica complementar consultar as respectivas instruções.



Manitowoc
Crane CARE

Americas
Tel : +1 888 479 7278
Tel : +1 717 593 2000

Europe - Middle East - Africa
Tel : +33 (0) 4 72 81 50 00
Tel : +44 (0) 191 522 2000

Asia - Pacific
Tel : +65 6264 1188
Fax : +65 6862 4040

www.manitowoccrane.com

POTAIN

Manitowoc Crane Group

18, rue de Charbonnières - B.R.173
69132 ECULLY Cedex - France

Tél. : +33 (0) 4 72 18 20 20
Fax. : +33 (0) 4 72 18 20 00
www.manitowoccrane.com

MD 550
Code A-91985-74_Réf. 2003 48 LYY 5

Copyright.Reproduction interdite © POTAIN 2003

Réalisation Sedoc