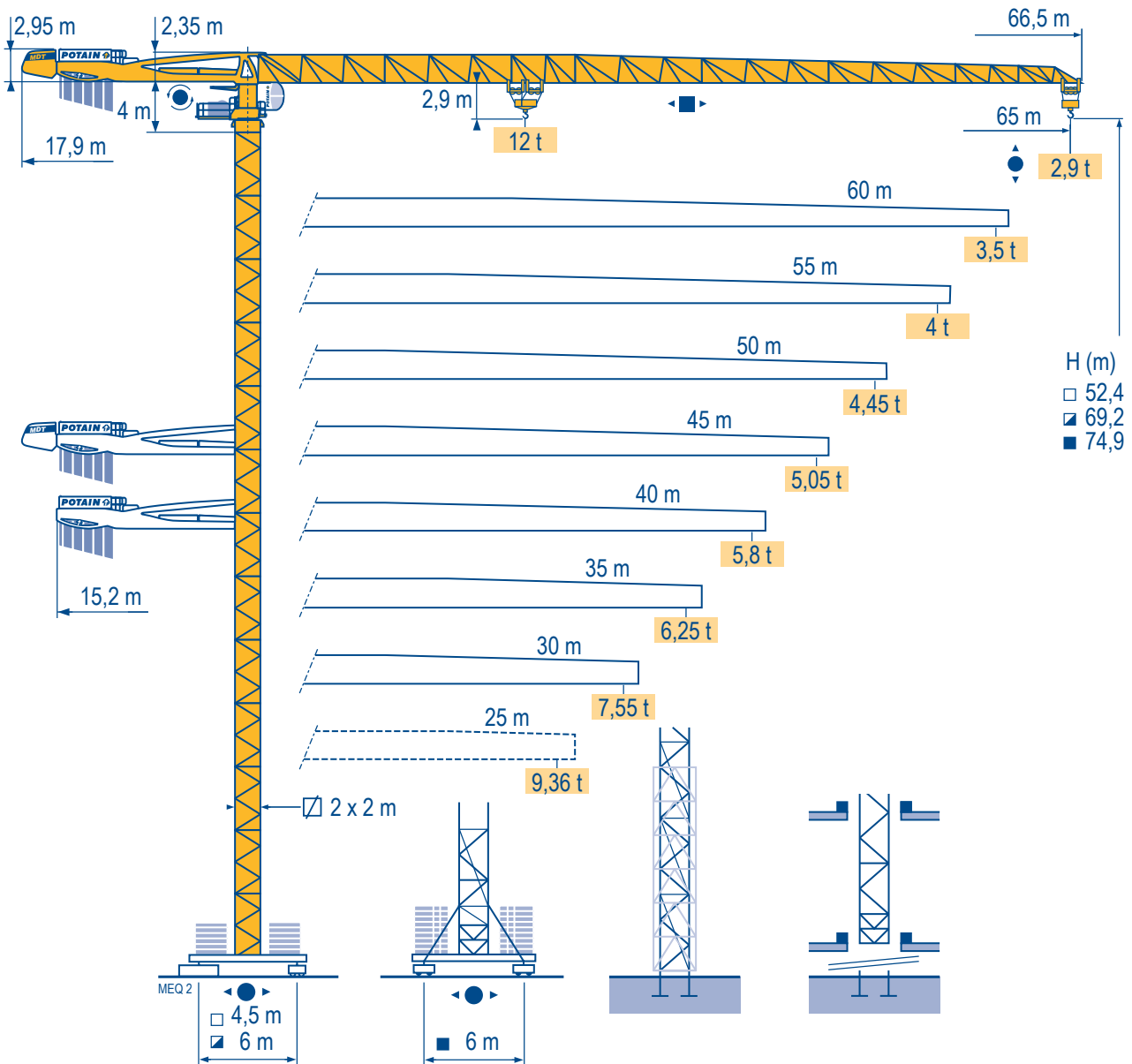


MDT 268 J12

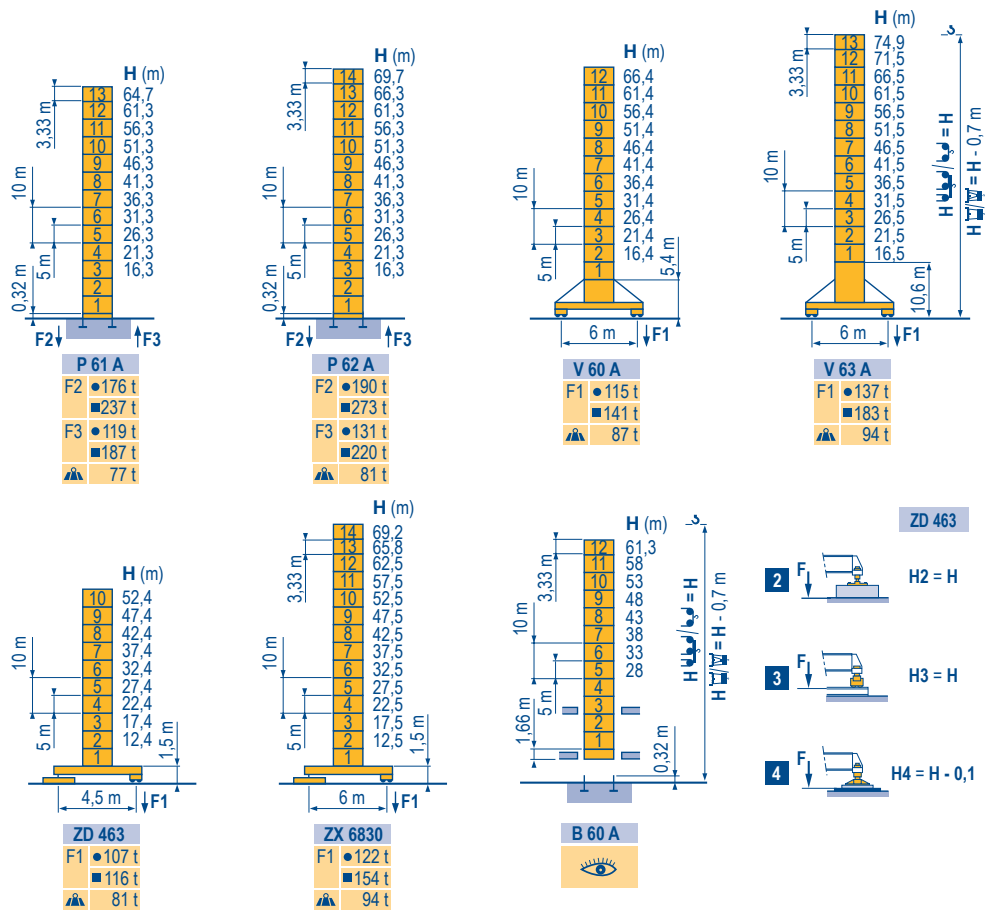


Topless

Mat / Réactions \square 2 m

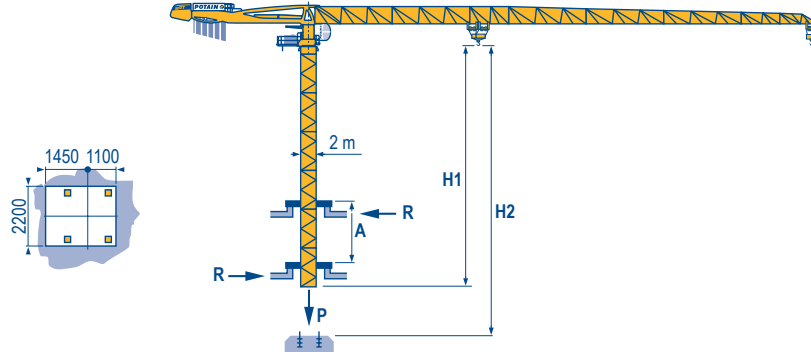
Maste /
Eckdrücke
Masts /
Reactions
Mástil /
Reacciones
Torre / Reazioni
Tramo /
Reacções
Композиции
башни /
Реакции

MEQ3

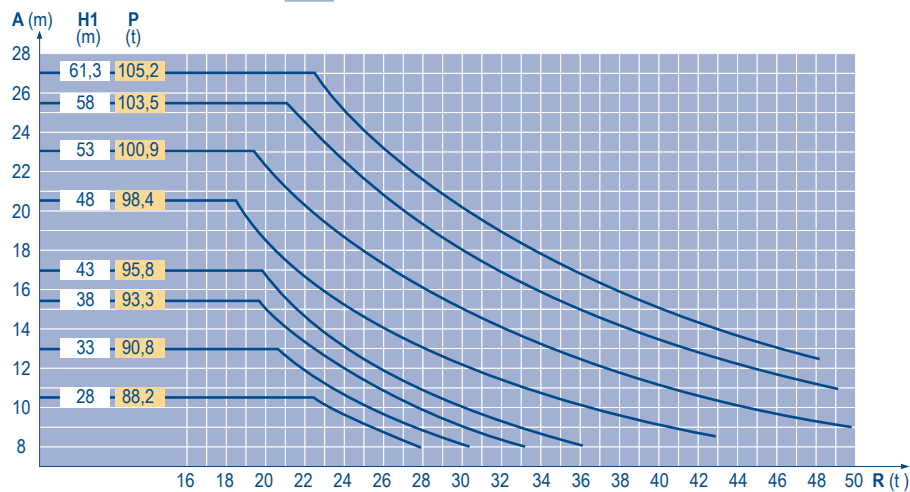


Télescopage sur dalles
Kletterkrane im Gebäude
Climbing crane
Telescopage gruas trepadoras
Gru in cavedio
Telescopagem sobre lages
Кран, ползущий внутри здания

MEQ3



B 60 A



Topless
MDT 268 J12

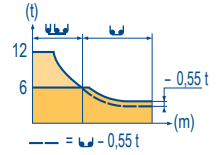
POTAIN

FR	DE	EN	ES	IT	PT	RU
● Réactions en service	Reaktionskräfte in Betrieb	Reactions in service	Reacciones en servicio	Reazioni in servizio	Reacções em serviço	Реакции при работе
■ Réactions hors service	Reaktionskräfte außer Betrieb	Reactions out of service	Reacciones fuera de servicio	Reazioni fuori servizio	Reacções fora de serviço	Реакции в покое
🏗️ A vide sans lest (ni train de transport) avec flèche et hauteur maximum.	Ohne Last, Ballast (und Transportachse), mit Maximalausleger und Maximalhöhe.	Without load, ballast (or transport axes), with maximum jib and maximum height.	Sin carga, sin lastre, (ni tren de transporte), flecha y altura máxima.	A vuoto, senza zavorra (ne assali di trasporto) con braccio massimo e altezza massima.	Sem carga (nem trem de transporte) - sem lastro com lança e altura máximas.	Вес без груза, балласта (или транспортных осей), с максимальной длиной стрелы и максимальной высотой.
📄 Nous consulter	Auf Anfrage	Consult us	Consultarnos	Consultateci	Consultar-nos	Проконсультируйтесь у нас

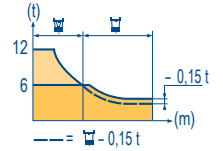
Courbes de charges
Lastkurven
Load diagrams
Curvas de cargas
Curve di carico
Curva de cargas
Диаграммы грузоподъемностей

MEQ 3

65 m	3,1	▶	18,4	20	22	25	27	30	32	33	35,5	37	40	42	45	47	50	52	55	57	60	62	65	m
			12	10,9	9,8	8,4	7,7	6,7	6,2	6	5,7	5,2	4,9	4,6	4,3	4,0	3,8	3,6	3,4	3,2	3,1	2,9		t
60 m	3,1	▶	19,6	20	22	25	27	30	32	35	35,3	37,9	40	42	45	47	50	52	55	57	60			m
			12	11,7	10,5	9,1	8,3	7,3	6,8	6,1	6	5,6	5,3	4,9	4,7	4,4	4,2	3,9	3,7	3,5				t
55 m	3,1	▶	20,1	22	25	27	30	32	35	36,1	38,8	40	42	45	47	50	52	55						m
			12	10,8	9,3	8,5	7,5	7	6,2	6	5,8	5,5	5,1	4,8	4,5	4,3	4							t
50 m	3,1	▶	20	22	25	27	30	32	34	35,9	38,6	40	42	45	47	50								m
			12	10,7	9,3	8,5	7,5	6,9	6,4	6	5,8	5,4	5	4,8	4,45									t
45 m	3,1	▶	20	22	25	27	30	32	35	36	38,7	40	42	45	50									m
			12	10,8	9,3	8,5	7,5	6,9	6,2	6	5,8	5,5	5,05											t
40 m	3,1	▶	20,1	22	25	27	30	32	35	36,1	38,8	40												m
			12	10,8	9,3	8,5	7,5	7	6,2	6	5,8													t
35 m	3,1	▶	20,1	22	25	27	30	32	35															m
			12	10,8	9,3	8,5	7,5	7	6,25															t
30 m	3,1	▶	20,2	22	25	27	30																	m
			12	10,9	9,4	8,6	7,55																	t
25 m	3,1	▶	20,2	22	25																			m
			12	10,9	9,36																			t



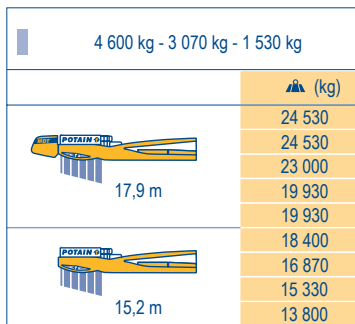
65 m	2,4	▶	18,6	20	22	25	27	30	32	33,4	34,1	35	37	40	42	45	47	50	52	55	57	60	62	65	m
			12	11	9,9	8,5	7,8	6,8	6,3	6	5,8	5,4	4,9	4,6	4,3	4	3,7	3,5	3,3	3,1	2,9	2,8	2,6		t
60 m	2,4	▶	19,7	20	22	25	27	30	32	35	35,6	36,3	37	40	42	45	47	50	52	55	57	60			m
			12	11,8	10,6	9,1	8,3	7,4	6,8	6,1	6	5,9	5,3	5	4,6	4,4	4,1	3,9	3,6	3,4	3,2				t
55 m	2,4	▶	20,2	22	25	27	30	32	35	36,4	37,2	40	42	45	47	50	52	55							m
			12	10,9	9,4	8,6	7,6	7	6,3	6	5,5	5,2	4,8	4,5	4,2	4	3,7								t
50 m	2,4	▶	20,1	22	25	27	30	32	35	36,2	37	40	42	45	47	50									m
			12	10,8	9,3	8,5	7,5	7	6,3	6	5,5	5,2	4,7	4,5	4,15										t
45 m	2,4	▶	20,1	22	25	27	30	32	35	36,3	37,1	40	42	45											m
			12	10,8	9,4	8,6	7,6	7	6,3	6	5,5	5,2	4,75												t
40 m	2,4	▶	20,2	22	25	27	30	32	35	36,4	37,2	40													m
			12	10,9	9,4	8,6	7,6	7	6,3	6	5,5														t
35 m	2,4	▶	20,2	22	25	27	30	32	35																m
			12	10,9	9,4	8,6	7,6	7	6,3																t
30 m	2,4	▶	20,2	22	25	27	30																		m
			12	10,9	9,4	8,6	7,6																		t
25 m	2,4	▶	20,2	22	25																				m
			12	10,9	9,41																				t



Lest de contre-flèche
Gegenauslegerballast
Counter-jib ballast
Lastre de contra flecha
Contrappeso
Lastros da contra lança
Балласт на консоли

MEQ 3

	4 600 kg - 3 070 kg - 1 530 kg
65 m	24 530
60 m	24 530
55 m	23 000
50 m	19 930
45 m	19 930
40 m	18 400
35 m	16 870
30 m	15 330
25 m	13 800



Lest de base
Grundballast

Base ballast
Lastre de base

Zavorra di base
Lastros da base

Базовый балласт

MEQ 3

2 m	V 60 A	•	H (m)	66,4	61,4	56,4	51,4	46,4	41,4	36,4	31,4	26,4	21,4	16,4
			(t)	132	96	72	48	36	36	36	36	36	36	36
2 m	V 63 A	•	H (m)	74,9	71,5	66,5	61,5	56,5	51,5	46,5	41,5	36,5	31,5	26,5
			(t)	180	168	132	108	72	48	36	36	36	36	36
2 m	ZD 463	•	H (m)	52,4	47,4	42,4	37,4	32,4	27,4	22,4	17,4	12,4	7,4	
			(t)	95	80	80	80	80	80	80	80	80	80	
2 m	ZX 6830	•	H (m)	69,2	65,8	62,5	57,5	52,5	47,5	42,5	37,5	32,5	27,5	22,5
			(t)	141	121	101	71	41	41	41	41	41	41	41

Topless
MDT 268 J12

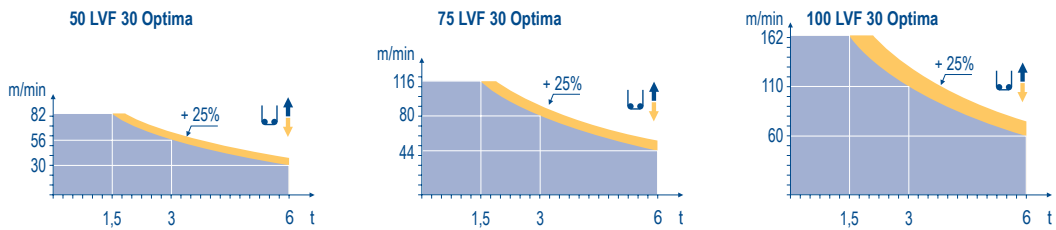


FR	DE	EN	ES	IT	PT	RU
A Distance entre cadres	Abstand zwischen den Rahmen	Distance between collars	Distancia entra marcos	Distanza fra i telai	Distância entre quadros	Расстояние между рамками крепления
H1 Hauteur grue	Kranhöhe	Crane height	Altura grúa	Altezza gru	Altura da grua	Высота крана
P Poids de la grue(en service)	Krangewicht (in Betrieb)	Crane weight (in service)	Peso de la grúa (en servicio)	Peso della gru (in servizio)	Peso da grua (em serviço)	Вес крана (при работе)
R Réaction horizontale	Horizontalkräfte	Horizontal reaction	Reaccion horizontal	Reazione orizzontale	Reacção horizontal	Горизонтальные реакции
Voir télescopage sur dalles	Siehe Kletterkrane im Gebäude	See climbing crane	Veja grua trepadora	Consultare gru in caviedo	Ver telescopagem sobre lages	См. кран, ползущий внутри здания

Mécanismes
Antriebe
Mechanisms
Meccanismi
Mecanismos
Механизмы

MEQ 3

				U U					ch - PS hp kW					
	50 LVF 30 Optima	m/min t	2,6 → 10 → 30 → 40 → 56 → 82	1,3 → 5 → 15 → 20 → 28 → 41	12	12	12	9	6	3	50	37	337 m	
	75 LVF 30 Optima	m/min t	3,8 → 44 → 56 → 80 → 116	1,9 → 22 → 28 → 40 → 58	12			9	6	3	75	55	766 m	
	100 LVF 30 Optima	m/min t	0 → 60 → 80 → 110 → 162	0 → 30 → 40 → 55 → 81	12			9	6	3	100	75	941 m	
	RVF 162 Optima +	tr/min U/min - rpm	0 → 0,8									2 x 7,5	2 x 5,5	
	6 DVF 4	m/min	0 → 50 (12 t) - 0 →	100 (6 t) - 0 →	120 (3 t)						5,5	4		
	V 60 A RT 544 A1 - 2V R ≥ 13 m	m/min	13,5 - 27									4 x 7	4 x 5,2	
	V 63 A													
	ZD 463 RT 443 A1 - 2V	m/min	15 - 30									4 x 5	4 x 3,7	
	ZX 6830 RT 664 A2B - 2V	m/min	16 - 32									6 x 7	6 x 5,2	
CEI 38		IEC 38		kVA										
400 V (+6% -10%)				50 LVF : 75 kVA - 75 LVF : 100 kVA - 100 LVF : 125 kVA										



	FR	DE	EN	ES	IT	PT	RU
	Levage	Heben	Hoisting	Elevación	Sollevamento	Elevação	Подъём
	Distribution	Katzfahren	Trolleying	Distribución	Distribuzione	Distribuição	Перемещение каретки
	Orientation	Schwenken	Slewing	Orientación	Rotazione	Rotação	Поворот
	Translation	Kranfahren	Travelling	Traslación	Traslazione	Translação	Перемещение крана

Document commercial non contractuel. Pour toute information technique se référer à la notice correspondante. Unverbindliches Vertriebsdokument. Für technische Informationen, siehe die entsprechenden Anweisungen. This commercial document is not legally binding. For any technical information, please refer to the corresponding instructions. Documento comercial no contractual. Para cualquier información técnica, ver la noticia correspondiente. Documento commerciale non vincolante, per tutte le informazioni tecniche fare riferimento al catalogo istruzioni. Documento comercial não contractual. Para qualquer informação técnica complementar consultar as respectivas instruções. Этот коммерческий документ не является юридически обязательным. Для получения технической информации, см. соответствующие инструкции.



Americas

Tel : +1 888 479 7278
Tel : +1 717 593 2000

Europe - Middle East - Africa

Tel : +33 (0) 4 72 81 50 00
Tel : +44 (0) 191 522 2000

Asia - Pacific
Tel : +65 6264 1188
Fax : +65 6862 4040

www.manitowoccranes.com

18, rue de Charbonnières - B.R.173
69132 ECULLY Cedex - France

Tél. : +33 (0) 4 72 18 20 20
Fax. : +33 (0) 4 72 18 20 00
www.manitowoccranes.com

Topless MDT 268 J12
Code X-88985-60_Ref. 2007 13 MEQ 2

Copyright.Reproduction interdite © POTAIN 2007

Réalisation Sedoc