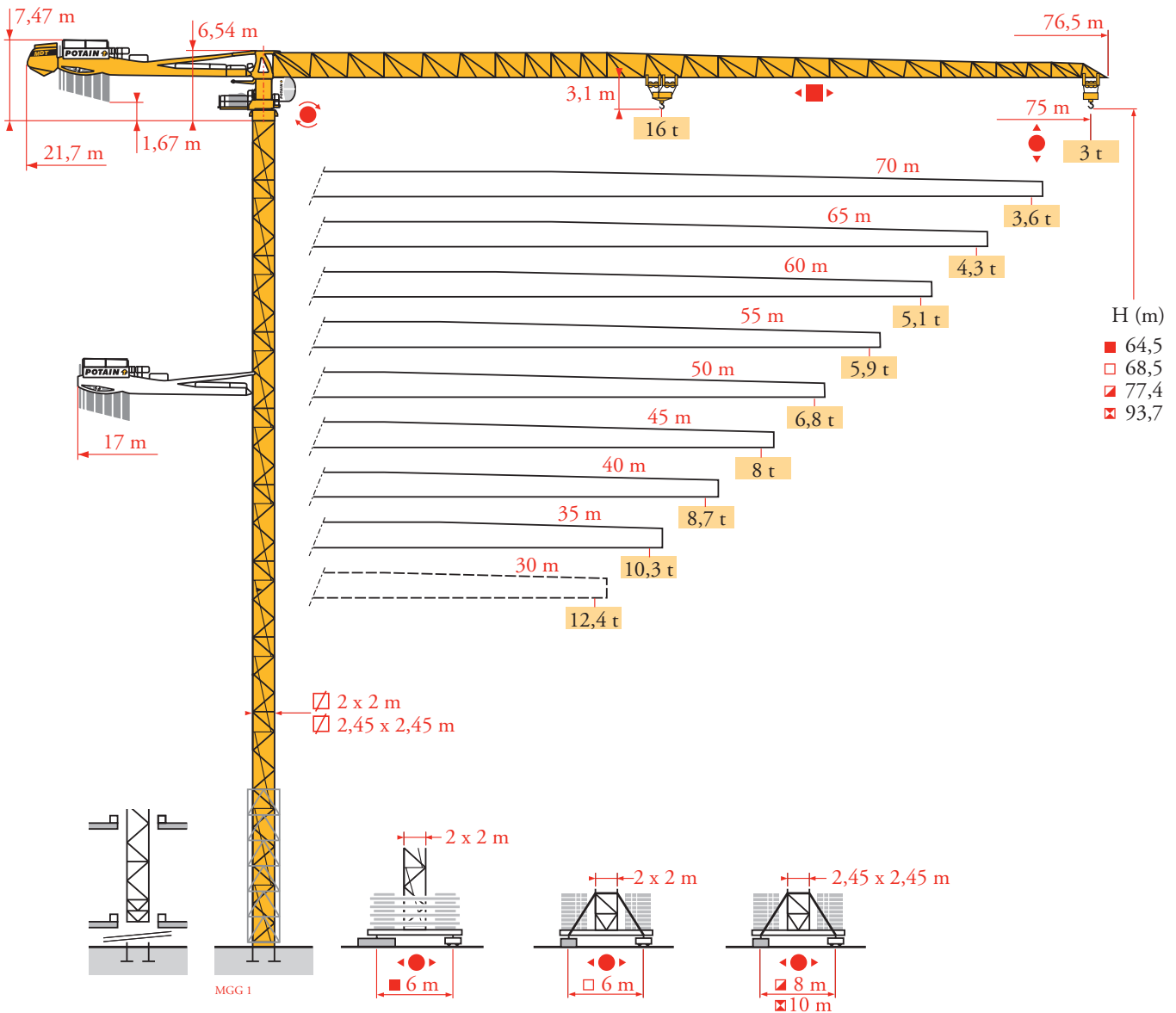
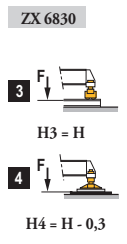
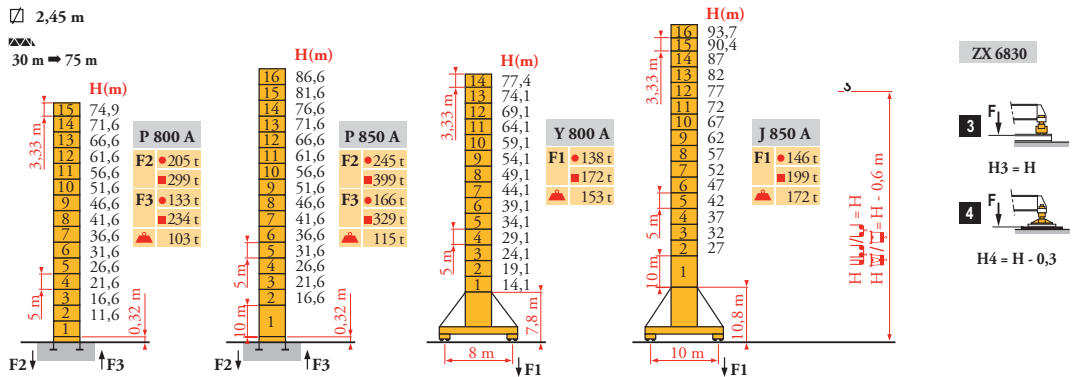
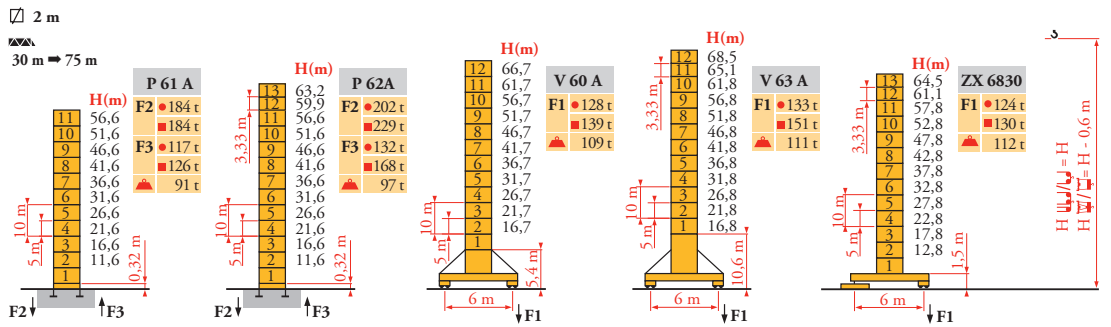


Potain MDT 368 L16



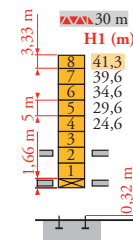
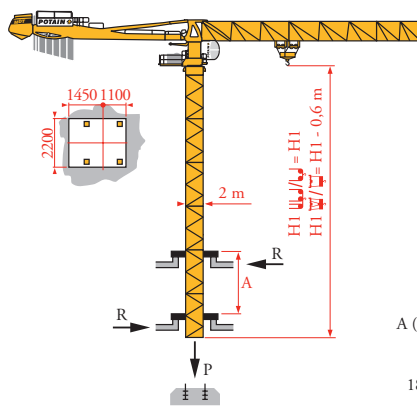
Mat / Réactions
 Maste / Eckdrücke
 Masts / Reactions
 Mástil / Reacciones
 Torre / Reazioni
 Tramo / Reações
 Композиции башни / Реакции

MGG 1



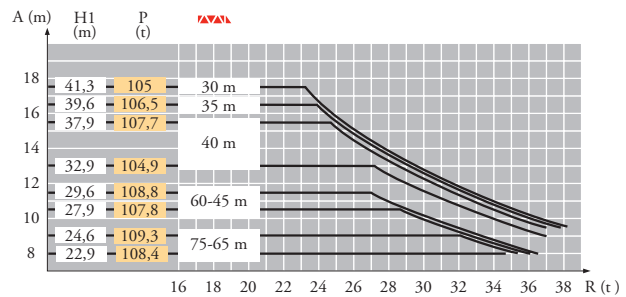
Télescopage sur dalles
 Kletterkrane im Gebäude
 Climbing crane
 Telescopage gruas
 trepadoras
 Gru in cavedio
 Telescopagem sobre lagas
 Кран, ползущий внутри здания

MGG 1



B 60 A

$\nabla \nabla \nabla$	H1(m)	5 m	3,33 m
35 m	39,6	6	2
40 m	37,9	7	-
45 m	29,6	4	2
65 m	24,6	3	2
75 m			

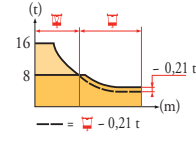


- | FR | DE | EN | ES | IT | PT | RU |
|---|--|--|--|---|---|--|
| ● Réactions en service | Reaktionskräfte in Betrieb | Reactions in service | Reacciones en servicio | Reazioni in servizio | Reaçções em serviço | Реакции при работе |
| ■ Réactions hors service | Reaktionskräfte außer Betrieb | Reactions out of service | Reacciones fuera de servicio | Reazioni fuori servizio | Reaçções fora de serviço | Реакции в покое |
| 📏 A vide sans lest (ni train de transport) avec flèche et hauteur maximum | Ohne Last, Ballast (und Transportachse), mit Maximalausleger und Maximalhöhe | Without load, ballast (or transport axes), with maximum jib and maximum height | Sin carga, sin lastre, (ni tren de transporte), flecha y altura máxima | A vuoto, senza zavorra (ne assali di trasporto) con braccio massimo e altezza massima | Sem carga (nem trem de transporte)- sem lastro com lança e altura máximas | Вес без груза, балласта (или транспортных осей), с максимальной длиной стрелы и максимальной высотой |
| 📄 Nous consulter | Auf Anfrage | Consult us | Consultarnos | Consultateci | Consultar-nos | Проконсультируйтесь у нас |

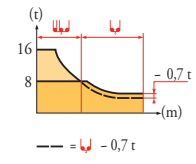
Courbes de charges
Lastkurven
Load diagrams
Curvas de cargas
Curva di carico
Curva de cargas
Диаграммы
грузоподъемностей

MGG 1

	75 m	2,5 ▶	18	20	22	25	27	30	32	32,1	32,8	35	37	40	42	45	47	50	52	55	57	60	62	65	67	70	72	75	m
	75 m	▶	16	14,1	12,6	10,9	9,9	8,7	8	8	8	7,4	6,9	6,3	5,9	5,4	5,1	4,7	4,4	4,1	3,9	3,6	3,5	3,2	3,1	2,9	2,75	2,6	t
	70 m	2,5 ▶	19	20	22	25	27	30	32	34,1	34,9	35	37	40	42	45	47	50	52	55	57	60	62	65	67	70	m		
	70 m	▶	16	15,1	13,5	11,7	10,6	9,4	8,7	8	8	8	7,4	6,8	6,4	5,8	5,5	5,1	4,8	4,5	4,3	4	3,8	3,6	3,4	3,2	t		
	65 m	2,5 ▶	20,1	22	25	27	30	32	35	36,1	36,9	37	40	42	45	47	50	52	55	57	60	62	65	m					
	65 m	▶	16	14,4	12,4	11,3	10	9,3	8,3	8	8	8	7,3	6,8	6,3	6	5,5	5,2	4,9	4,7	4,3	4,2	3,9	t					
	60 m	2,5 ▶	21	22	25	27	30	32	35	37	38,2	39	40	42	45	47	50	52	55	57	60	m							
	60 m	▶	16	15,2	13,2	12	10,7	9,9	8,9	8,3	8	8	8	7,8	7,3	6,7	6,4	5,9	5,6	5,3	5	4,7	t						
	55 m	2,5 ▶	21,8	22	25	27	30	32	35	37	39,6	40,4	42	45	47	50	52	55	m										
	55 m	▶	16	15,9	13,7	12,6	11,1	10,3	9,3	8,7	8	8	8	7,6	7	6,7	6,2	5,9	5,5	t									
	50 m	2,5 ▶	22,4	25	27	30	32	35	37	40	40,6	41,5	42	45	47	50	m												
	50 m	▶	16	14,1	12,9	11,5	10,6	9,6	9	8,2	8	8	8	7,9	7,3	6,9	6,4	t											
	45 m	2,5 ▶	23,3	25	27	30	32	35	37	40	42	42,2	43,1	45	m														
	45 m	▶	16	14,7	13,5	12	11,1	10	9,4	8,5	8	8	8	7,6	t														
	40 m	2,5 ▶	23,7	25	27	30	32	35	37	40	m																		
	40 m	▶	16	15	13,8	12,2	11,3	10,2	9,5	8,7	t																		
	35 m	2,5 ▶	23,9	25	27	30	32	35	m																				
	35 m	▶	16	15,2	13,9	12,3	11,4	10,3	t																				
	30 m	2,5 ▶	24	25	27	30	m																						
	30 m	▶	16	15,3	14	12,4	t																						



	75 m	3,3 ▶	17,7	20	22	25	27	30	31,5	34,1	35	37	40	42	45	47	50	52	55	57	60	62	65	67	70	72	75	m	
	75 m	▶	16	13,9	12,4	10,6	9,7	8,5	8	8	8	7,8	7,3	6,6	6,3	5,8	5,5	5,1	4,8	4,5	4,3	4	3,9	3,6	3,5	3,3	3,2	3	t
	70 m	3,3 ▶	18,9	20	22	25	27	30	32	33,6	36,4	37	40	42	45	47	50	52	55	57	60	62	65	67	70	m			
	70 m	▶	16	15	13,4	11,5	10,5	9,2	8,5	8	8	8	7,8	7,2	6,8	6,2	5,9	5,5	5,2	4,9	4,7	4,4	4,2	4	3,8	3,6	t		
	65 m	3,3 ▶	20	22	25	27	30	32	35	35,8	38,6	40	42	45	47	50	52	55	57	60	62	65	m						
	65 m	▶	16	14,3	12,3	11,3	9,9	9,2	8,2	8	8	8	7,7	7,3	6,7	6,4	5,9	5,6	5,3	5,1	4,7	4,6	4,3	t					
	60 m	3,3 ▶	21	22	25	27	30	32	35	37,9	40,8	42	45	47	50	52	55	57	60	m									
	60 m	▶	16	15,2	13,1	12	10,6	9,8	8,8	8,2	8	8	8	7,7	7,2	6,8	6,3	6	5,7	5,4	5,1	t							
	55 m	3,3 ▶	21,8	22	25	27	30	32	35	37	39,3	42,3	45	47	50	52	55	m											
	55 m	▶	16	15,9	13,7	12,5	11,1	10,2	9,2	8,6	8	8	8	7,4	7,1	6,6	6,3	5,9	t										
	50 m	3,3 ▶	22,4	25	27	30	32	35	37	40	40,3	43,4	45	47	50	m													
	50 m	▶	16	14,1	12,9	11,4	10,6	9,5	8,9	8,1	8	8	8	7,7	7,3	6,8	t												
	45 m	3,3 ▶	23,2	25	27	30	32	35	37	40	41,8	45	m																
	45 m	▶	16	14,7	13,4	11,9	11	9,9	9,3	8,4	8	8	8	t															
	40 m	3,3 ▶	23,6	25	27	30	32	35	37	40	m																		
	40 m	▶	16	15	13,7	12,1	11,2	10,1	9,4	8,6	t																		
	35 m	3,3 ▶	23,8	25	27	30	32	35	m																				
	35 m	▶	16	15,1	13,8	12,2	11,3	10,2	t																				
	30 m	3,3 ▶	23,9	25	27	30	m																						
	30 m	▶	16	15,2	13,9	12,3	t																						



Lest de contre-flèche
Gegenauslegerballast
Counter-jib ballast
Lastre de contra flecha
Contrappeso
Blastros da contra lança
Балласт на консоли

MGG 1

	4 600/1530 kg - 3070/1530 kg	
		(kg)
75 m	21,7 m	26 060
70 m	21,7 m	26 060
65 m	21,7 m	26 060
60 m	21,7 m	24 530
55 m	21,7 m	24 530
50 m	17 m	26 060
45 m	17 m	26 060
40 m	17 m	23 000
35 m	17 m	21 460
30 m	17 m	19 930

Lest de base
Grundballast
Base ballast
Lastre de base
Zavorra di base
Lastros da base
Базовый балласт

MGG 1

2 m	V 60 A		H (m)	66,7	61,7	56,7	51,7	46,7	41,7	36,7	31,7	26,7	21,7	16,7	11,7			
			(t)	120	108	96	84	84	84	84	84	84	84	84	84	84		
2 m	V 63 A		H (m)	68,5	65,1	61,8	56,8	51,8	46,8	41,8	36,8	31,8	26,8	21,8	16,8			
			(t)	132	120	108	96	84	84	84	84	84	84	84	84			
2 m	ZX 6830		H (m)	64,5	61,1	57,8	52,8	47,8	42,8	37,8	32,8	27,8	22,8	17,8	12,8			
			(t)	111	101	91	81	81	81	81	81	81	81	81	81			
2,45 m	Y 800 A		H (m)	77,4	74,1	69,1	64,1	59,1	54,1	49,1	44,1	39,1	34,1	29,1	24,1	19,1	14,1	
			(t)	132	108	72	48	24	24	24	24	24	24	24	24	24	24	
2,45 m	J 850 A		H (m)	93,7	90,4	87	82	77	72	67	62	57	52	47	42	37	32	27
			(t)	144	120	96	72	48	24	24	24	24	24	24	24	24	24	24

FR

A Distance entre cadres
H1 Hauteur grue
P Poids de la grue(en service)
R Réaction horizontale

DE

Abstand zwischen den Rahmen
Kranhöhe
Kranngewicht (in Betrieb)
Horizontalkräfte

EN

Distance between collars
Crane height
Crane weight (in service)
Horizontal reaction

ES

Distancia entra marcos
Altura grúa
Peso de la grúa (en servicio)
Reaccion horizontal

IT

Distanza fra i telai
Altezza gru
Peso della gru (in servizio)
Reazione orizzontale

PT










Distância entre quadros
Altura da grua
Peso da grua (em serviço)
Reacção horizontal

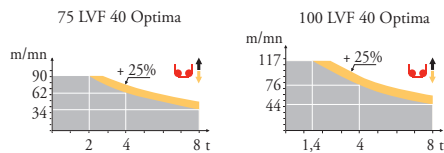
RU

Расстояние между рамками крепления
Высота крана
Вес крана (при работе)
Горизонтальные реакции

Mécanismes
Antriebe
Mechanisms
Mecanismos
Meccanismi
Mecanismos
Механизмы

MGG 1

		↑↑				↑↑↑				ch - PS	kW					
	75 LVF 40 Optima	m/min	0 → 34 → 44 → 62 → 90	0 → 17 → 22 → 31 → 45	75	55	637 m	τ	8	6	4	2	16	12	8	4
	100 LVF 40 Optima	m/min	0 → 44 → 56 → 76 → 117	0 → 22 → 28 → 38 → 58					100	75	1136 m	τ	8	6	4	1,45
	6 DVF 6	m/min	0 → 42 (16 t) 0 → 84 (8 t) 0 → 100 (4 t)				5,5	4								
	RVF 172 Optima +	tr/min U/min rpm	0 → 0,8				10	7,5								
	V 60 A RT 544 A1 2V R ≥ 13 m	m/min	13,5 - 27				4 x 7	4 x 5,2								
	V 63 A															
	ZX 6830 RT 664 A2B 2V	m/min	16 - 32				6 x 7	6 x 5,2								
CEI 38 		IEC 38		kVA												
		400 V (+6% -10%) 50 Hz				75 LVF : 90 kVA 100 LVF : 120 kVA										



FR

Levage
Distribution
Orientation
Translation

DE

Heben
Katzfahren
Schwenken
Kranfahren

EN

Hoisting
Trolleying
Slewing
Travelling

ES

Elevación
Distribución
Orientación
Traslación

IT

Sollevarmento
Distribuzione
Rotazione
Traslazione

PT

Elevação
Distribuição
Rotação
Translação

RU

Подъем
Перемещение каретки
Поворот
Перемещение крана



Document commercial non contractuel. Pour toute information technique se référer à la notice correspondante.

Unverbindliches Vertriebsdokument. Für technische Informationen, siehe die entsprechenden Anweisungen.

This commercial document is not legally binding. For any technical information, please refer to the corresponding instructions.

Documento comercial no contractual. Para cualquier información técnica, ver la noticia correspondiente.

Documento commerciale non vincolante, per tutte le informazioni tecniche fare riferimento al catalogo istruzioni.

Documento comercial não contratual. Para qualquer informação técnica complementar consultar as respectivas instruções.

Этот коммерческий документ не является юридически обязательным. Для получения технической информации, см. соответствующие инструкции.

Manitowoc

Manitowoc - Americas - World Headquarters

2400 S. 44th Street • Manitowoc • WI 54220 USA
Tel: +1 920 684 4410 • Fax: +1 920 652 9778

Manitowoc - Europe, Middle East & Africa

Manitowoc France SAS
18, rue de Charbonnières B.P. 173 • 69132 ECULLY Cedex • FRANCE
Tel: +33 (0)4 72 18 20 20 • Fax: +33 (0)4 72 18 20 00

Manitowoc - Asia Pacific

16F Xu Hui Yuan Building,
1089 Zhongshan No.2 Road (S) • Shanghai 200030 China
Tel: +86 21 6457 0066 • Fax: +86 21 6457 4955

MDT 368 L16

REF. 2008.44 MGG 1