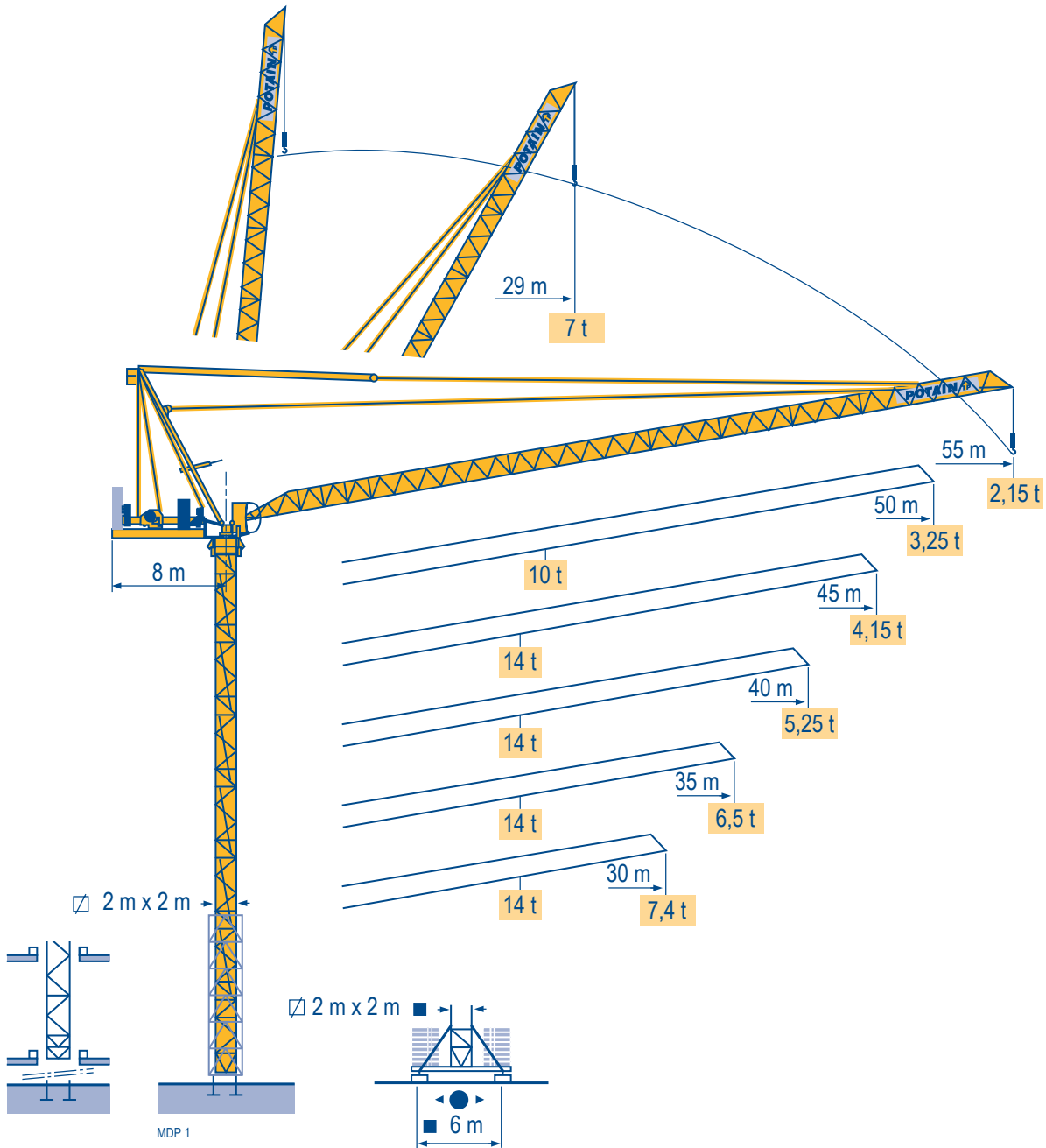
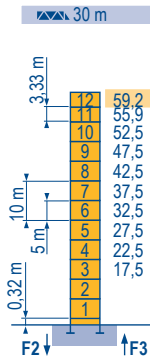


MR 225 A



Mat / Réactions
 Maste /
 Eckdrücke
 Masts /
 Reactions
 Mástil /
 Reacciones
 Torre / Reazioni
 Tramo /
 Reacções

Télescopable 2 m
 Teleskopierbar 2 m
 Telescopico 2 m
 Telescopico 2 m
 Telescopagem 2 m



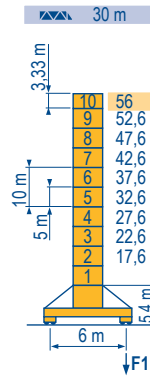
	H (m)	5 m	3,33 m
35	55,9	10	1
40	52,5	10	-
45	50,9	9	1
50	47,5	9	0
55	45,9	8	1

P 61 A

F2 ● 163 t
 ■ 253 t

F3 ● 123 t
 ■ 214 t

▲ 62 t

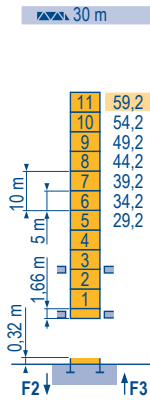


	H (m)	5 m	3,33 m
35 m	52,6	9	-
40 m	49,3	7	2
45 m	46	7	1
50 m	42,6	7	-
55 m	39,3	5	2

V 60 A

F1 ● 104 t
 ■ 133 t

▲ 72 t



	H (m)	5 m	3,33 m
35 m	55,9	9	2
40 m	52,5	9	1
45 m	50,9	8	2
50 m	47,5	8	1
55 m	44,2	8	-

B 60 A

F2 ● 163 t
 ■ 253 t

F3 ● 123 t
 ■ 214 t

▲ 62 t

i



MR 225 A

POTAIN



F
 Réactions en service
 Réactions hors service
 A vide sans lest (ni train de transport) avec flèche et hauteur maximum.

D
 Reaktionskräfte in Betrieb
 Reaktionskräfte außer Betrieb
 Ohne Last, Ballast (und Transportachse), mit Maximalausleger und Maximalhöhe.

GB
 Reactions in service
 Reactions out of service
 Without load, ballast (or transport axles), with maximum jib and maximum height.

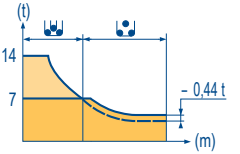
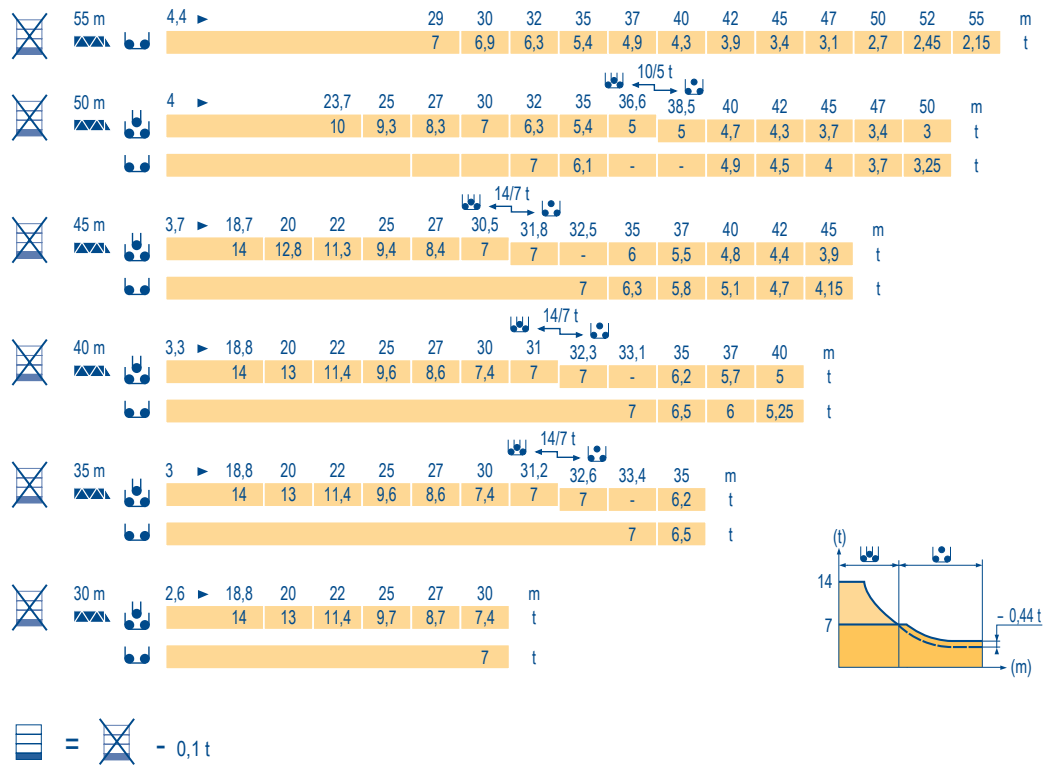
E
 Reacciones en servicio
 Reacciones fuera de servicio
 Sin carga, sin lastre, (ni tren de transporte), flecha y altura máxima.

I
 Reazioni in servizio
 Reazioni fuori servizio
 A vuoto, senza zavorra (ne assali di trasporto) con braccio massimo e altezza massima.

P
 Reacções em serviço
 Reacções fora de serviço
 Sem carga (nem trem de transporte)- sem lastro com lança e altura máximas.

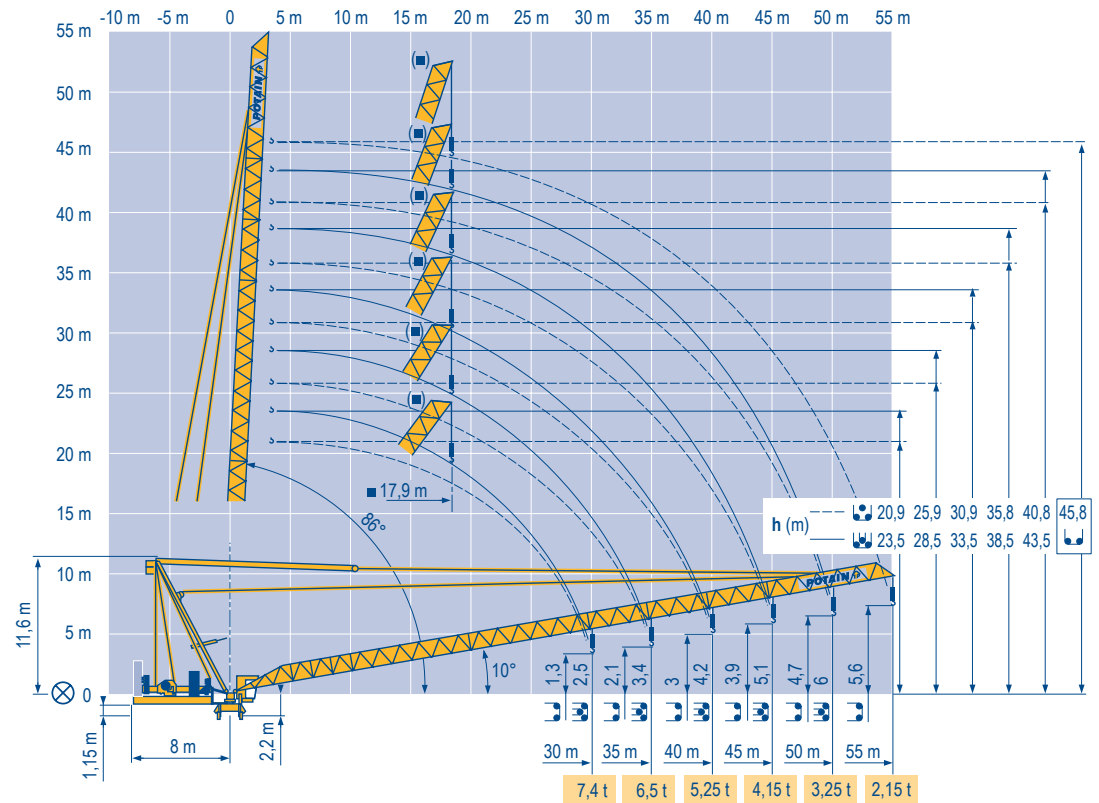
Courbes de charges
Lastkurven
Load diagrams
Curvas de cargas
Curve di carico
Curva de cargas

MDP 1



Flèche relevée
Ausleger in Steilstellung
Luffing jib
Flecha izada
Braccio impennato
Lança inclinada

MDP 1



MR 225 A



F	D	GB	E	I	P
Courbes de charges sans plateforme d'intervention	Lastkurven ohne Arbeitsbühne	Load diagrams without jib-end inspection platform	Curvas de cargas sin plataforma de servicio	Curve di carico senza piattaforma di servizio	Curva de cargas sem uma plataforma de intervenção
Courbes de charges avec plateforme d'intervention déduire 0,1 t	Lastkurven mit Arbeitsbühne 0,1 t abziehen	Load diagrams with jib-end inspection platform deduct 0,1 t	Curvas de cargas con plataforma de servicio deducir 0,1 t	Curve di carico con piattaforma di servizio dedurre 0,1 t	Curva de cargas com uma plataforma de intervenção deduzir 0,1 t
Axe articulation flèche	Auslegergelenkachse	Jib hinge shaft	Eje articulación de flecha	Asse cerniera braccio	Eixo de articulação da lança
Position girouette	Windfreistellung	Weathering position	Posición eleta	Libera rotazione	Posição em catavento

MR 225 A - 50 Hz													ch - PS hp	kW		
	75 LVF 35 Optima	m/min t	0 → 40 → 46 → 81 → 96	7	6	3	2,25	0 → 20 → 23 → 41 → 48	14	12	6	4,5	75	55	766 m	
	100 LVF 35 Optima	m/min t	0 → 52 → 62 → 108 → 140	7	6	3	1,75	0 → 26 → 31 → 54 → 70	14	12	6	3,5	100	75	1146 m	
	150 LCC 35	m/min t	0 → 84 → 100 → 124 → 166 → 200	7	5,25	3,5	1,75	0 → 42 → 50 → 62 → 83 → 100	14	10,5	7	3,5	1,75	150	110	1004 m
	75 V VF 30	m/min	2 min										75	55		
	RVF 162 Optima +	rpm	0 → 0,7										2 x 7,5	2 x 5,5		
	RT 544 A1 - 2V	m/min	13,5 - 27										4 x 7	4 x 5,2		
CEI 38			IEC 38					kVA								
400 V (+6% -10%)								75 LVF : 165 kVA 100 LVF : 190 kVA 150 LCC : 240 kVA								
MR 225 A - 60 Hz													ch - PS hp	kW		
	75 LVF 35 Optima	m/min t	0 → 40 → 46 → 81 → 96	7	6	3	2,25	0 → 20 → 23 → 41 → 48	14	12	6	4,5	75	55	766 m	
	100 LVF 35 Optima	m/min t	0 → 52 → 62 → 108 → 140	7	6	3	1,75	0 → 26 → 31 → 54 → 70	14	12	6	3,5	100	75	1146 m	
	150 LCC 35	m/min t	0 → 84 → 100 → 124 → 166 → 200	7	5,25	3,5	1,75	0 → 42 → 50 → 62 → 83 → 100	14	10,5	7	3,5	1,75	150	110	1004 m
	75 V VF 30	m/min	2 min										75	55		
	RVF 162 Optima +	rpm	0 → 0,7										2 x 7,5	2 x 5,5		
	RT 544 A1 - 2V	m/min	16 - 32										4 x 8,4	4 x 6,2		
CEI 38			IEC 38					kVA								
480 V (+6% -10%)								75 LVF : 165 kVA 100 LVF : 190 kVA 150 LCC : 270 kVA								

F

Levage
Relevage
Orientation
Translation
Nous consulter

D

Heben
Ausleger-Einziehen
Schwenken
Kranfahren
Auf Anfrage

GB

Hoisting
Luffing
Slewing
Travelling
Consult us

E

Elevación
Elevación de flecha
Orientación
Traslación
Consultarnos

I

Sollevamento
Brandeggio
Rotazione
Traslazione
Consultateci

P

Elevação
Inclinação da lança
Rotação
Translação
Consultar-nos



Document commercial non contractuel. Pour toute information technique se référer à la notice correspondante.

Unverbindliches Vertriebsdokument. Für technische Informationen, siehe die entsprechenden Anweisungen.

This commercial document is not legally binding. For any technical information, please refer to the corresponding instructions.

Documento comercial no contractuel. Para cualquier información técnica, ver la noticia correspondiente.

Documento commerciale non vincolante, per tutte le informazioni tecniche fare riferimento al catalogo istruzioni.

Documento comercial não contratual. Para qualquer informação técnica complementar consultar as respectivas instruções.

Manitowoc
Crane CARE

POTAIN
Manitowoc Crane Group



Americas

Tel : +1 888 479 7278
Tel : +1 717 593 2000

Europe - Middle East - Africa

Tel : +33 (0) 4 72 81 50 00
Tel : +44 (0) 191 522 2000

Asia - Pacific

Tel : +65 6264 1188
Fax : +65 6862 4040

www.manitowoccrane.com

18, rue de Charbonnières - B.R.173
69132 ECULLY Cedex - France

Tél. : +33 (0) 4 72 18 20 20
Fax. : +33 (0) 4 72 18 20 00
www.manitowoccrane.com

MR 225 A

Code H-89985-50_Réf. 2006 14 MDP 2

Copyright.Reproduction interdite © POTAIN 2006