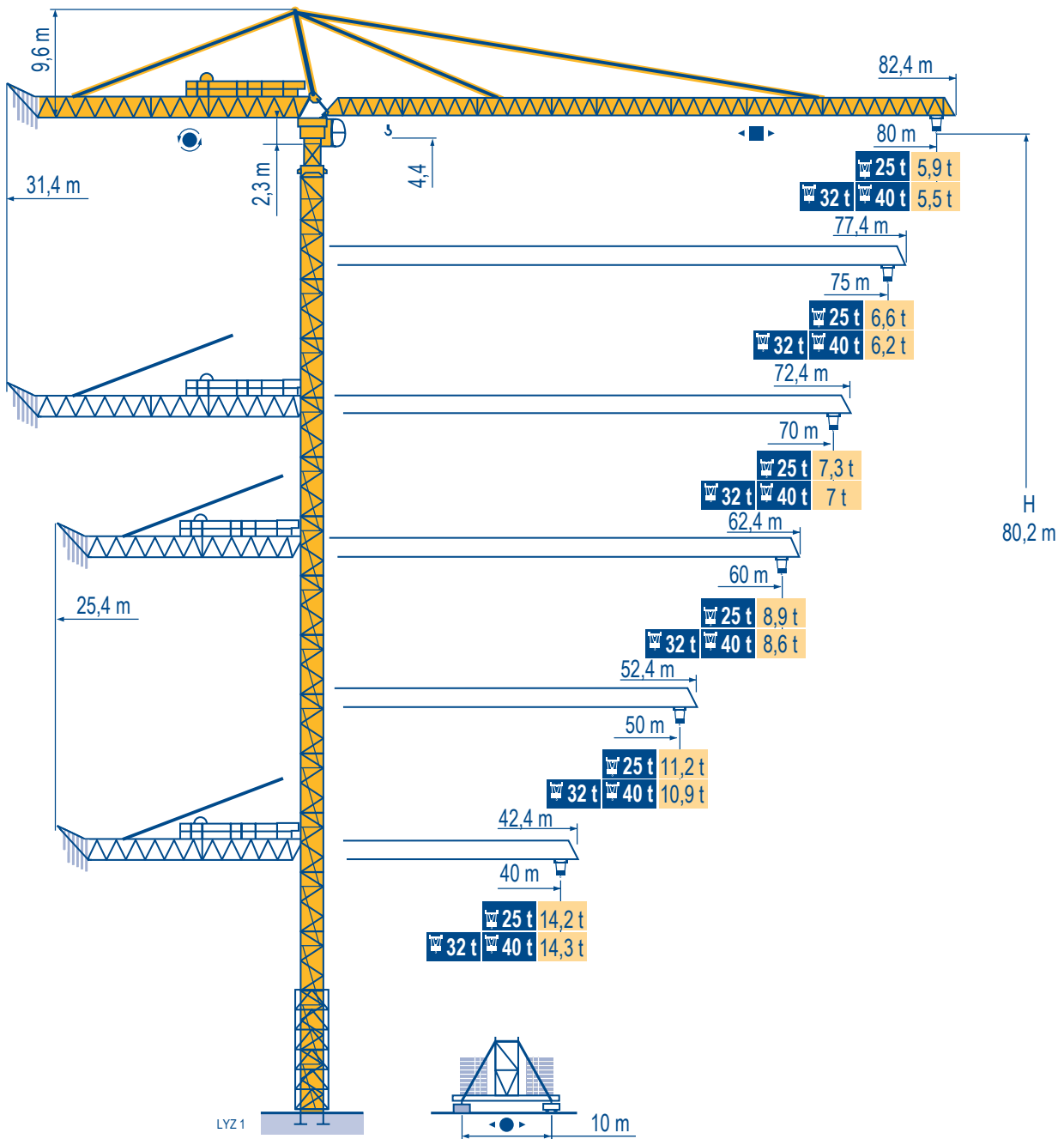


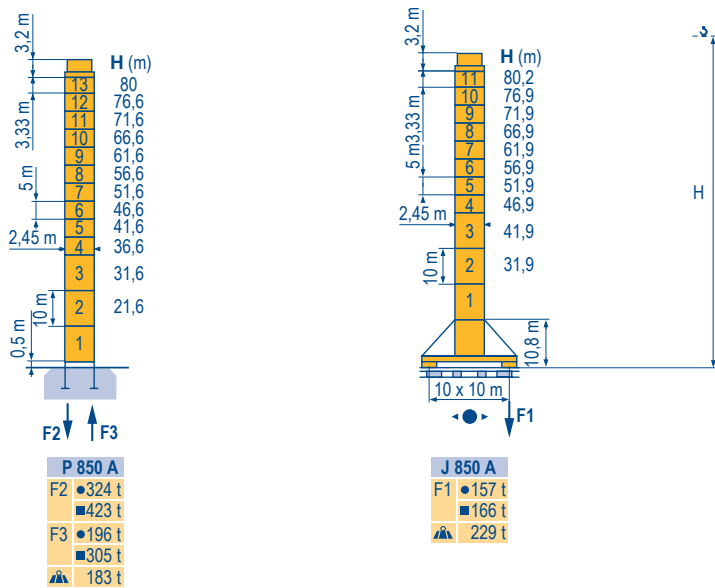
MD 650



Mat / Réactions \square 2,45 m x 2,45 m
K 850

Maste /
Eckdrücke
Masts /
Reactions
Mástil /
Reacciones
Torre / Reazioni
Tramo /
Reacções

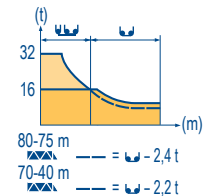
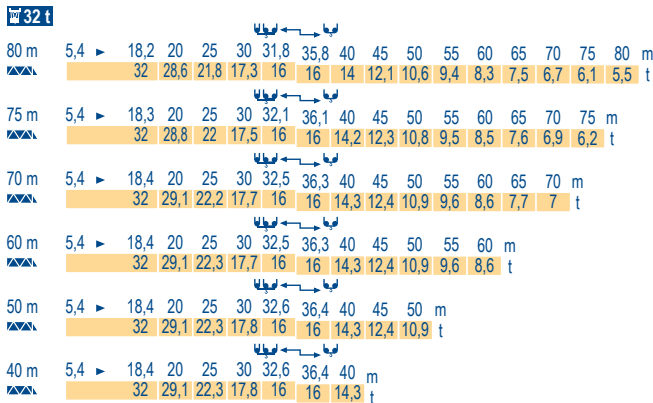
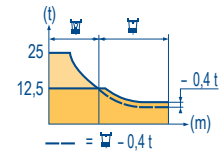
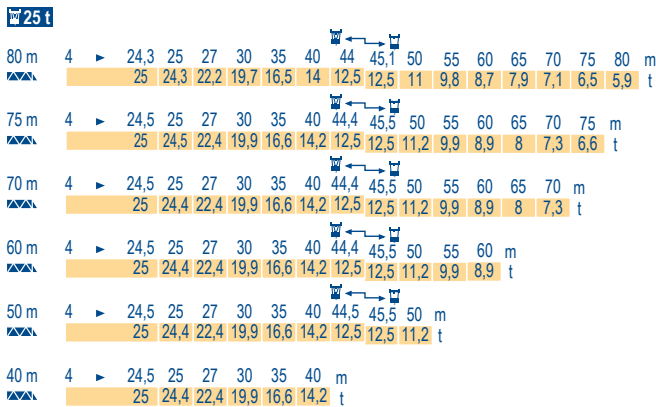
LVZ 1



Courbes de charges

Lastkurven
Load diagrams
Curvas de cargas
Curve di carico
Curva de cargas

LVZ 1



MD 650

POTAIN

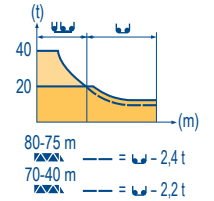
F	D	GB	E	I	P
●	●	●	●	●	●
Réactions en service	Reaktionskräfte in Betrieb	Reactions in service	Reacciones en servicio	Reazioni in servizio	Reacções em serviço
Réactions hors service	Reaktionskräfte außer Betrieb	Reactions out of service	Reacciones fuera de servicio	Reazioni fuori servizio	Reacções fora de serviço
A vide sans lest (ni train de transport) avec flèche et hauteur maximum.	Ohne Last, Ballast (und Transportachse), mit Maximalausleger und Maximalhöhe.	Without load, ballast (or transport axles), with maximum jib and maximum height.	Sin carga, sin lastre, (ni tren de transporte), flecha y altura máxima.	A vuoto, senza zavorra (ne assali di trasporto) con braccio massimo e altezza massima.	Sem carga (nem trem de transporte)- sem lastro com lança e altura máximas.

Courbes de charges
Lastkurven
Load diagrams
Curvas de cargas
Curve di carico
Curva de cargas

LYZ 1

40 t

80 m	5,4	▶	15	20	25	26,8	29,6	35	40	45	50	55	60	65	70	75	80 m
▲▲▲			40	28,6	21,8	20	20	16,4	14	12,1	10,6	9,4	8,3	7,5	6,7	6,1	5,5 t
75 m	5,4	▶	15,1	20	25	27	29,8	35	40	45	50	55	60	65	70	75 m	
▲▲▲			40	28,8	22	20	20	16,6	14,2	12,3	10,8	9,5	8,5	7,6	6,9	6,2 t	
70 m	5,4	▶	15,1	20	25	27,3	29,9	35	40	45	50	55	60	65	70 m		
▲▲▲			40	29,1	22,3	20	20	16,7	14,3	12,4	10,9	9,6	8,6	7,7	7 t		
60 m	5,4	▶	15,1	20	25	27,3	29,9	35	40	45	50	55	60 m				
▲▲▲			40	29,1	22,3	20	20	16,7	14,3	12,4	10,9	9,6	8,6 t				
50 m	5,4	▶	15,2	20	25	27,3	30	35	40	45	50 m						
▲▲▲			40	29,1	22,3	20	20	16,7	14,3	12,4	10,9 t						
40 m	5,4	▶	15,2	20	25	27,3	30	35	40 m								
▲▲▲			40	29,1	22,3	20	20	16,7	14,3 t								



Lest de contre-flèche
Gegenauslegerballast
Counter-jib ballast
Lastre de contra flecha
Contrappeso
Lastros da contra lança

LYZ 1

		5 900 kg - 4 200 kg - 2 800 kg		
		150 LCC	250 LCC	200 LBR
▲▲▲	▲▲▲	▲ (kg)	▲ (kg)	▲ (kg)
80 m	31,4 m	33 700	33 700	33 700
75 m	31,4 m	32 300	32 300	32 300
70 m	31,4 m	27 800	27 800	27 800
60 m	25,4 m	33 700	33 700	33 700
50 m	25,4 m	27 800	27 800	27 800
40 m	25,4 m	21 900	21 900	21 900

Lest de base - Grundballast
Base ballast - Lastre de base
Zavorra di base - Lastros da base

LYZ 1

▣ 2,45 m	J 850 A	◀	H (m)	80,2	76,9	71,9	66,9	61,9	56,9	51,9	46,9	41,9	36,9	31,9
			▲ (t)	60	60	60	60	60	60	60	60	60	60	60

MD 650



F
 Nous consulter

D
 Auf Anfrage

GB
 Consult us

E
 Consultarnos

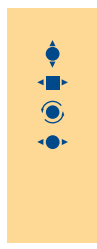
I
 Consultateci

P
 Consultar-nos

Mécanismes
Antriebe
Mechanisms
Mecanismos
Meccanismi
Mecanismos

LYZ 4

												ch - PS hp	kW				
▲ ▼	150 LCC 63	25 t	m/min t	46 12,5	56 9,4	70 6,25	92 3,1	110 1,6	23 25	28 18,8	35 12,5	46 6,2	55 3,2	150	110	461 m	
	250 LCC 80	32 t	m/min t	52 16	68 12	86 8	108 4	122 2	26 32	34 24	43 16	54 8	61 4	250	180	619 m	
	250 LCC 100	40 t	m/min t	46 20	60 15	76 10	96 5	108 2,5	23 40	30 30	38 20	48 10	54 5	250	180	488 m	
◀ ▶	15 DVF 16	25 t	m/min	0 → 47 (25 t) - 0 → 63 (12,5 t) - 0 → 76 (6,25 t) - 0 → 100 (3,13 t)											15	11	
		32 t	m/min	0 → 33 (32 t) - 0 → 50 (16 t) - 0 → 67 (8 t) - 0 → 100 (2 t)													
		40 t	m/min	0 → 33 (40 t) - 0 → 50 (20 t) - 0 → 67 (10 t) - 0 → 100 (2,5 t)													
▲ ▼	200 LBR 100	40 t	m/min t	3,6/36 20	5,6/56 12,3	9/90 7,2	14,4/144 4	1,8/18 40	2,8/28 24,4	4,5/45 14,3	7,2/72 8	200	150	650 m			
◀ ▶	15 DVF 16	40 t	m/min	0 → 50 (20 t) 0 → 67 (7,5 t) 0 → 100 (2,5 t)					0 → 33 (40 t) 0 → 67 (8,2 t) 0 → 100 (2,5 t)					15	11		
	RVF 192 Optima +		tr/min U/min rpm	0 → 0,6								2 x 15	2 x 11				
J 850 A 			m/min														
CEI 38				IEC 38				kVA									
400 V (+6% -10%) 50 Hz								150 LCC : 190 kVA 250 LCC : 350 kVA 200 LBR : 240 kVA									



F	D	GB	E	I	P
Levage	Heben	Hoisting	Elevación	Sollevamento	Elevação
Distribution	Katzfahren	Trolleying	Distribución	Distribuzione	Distribuição
Orientation	Schwenken	Slewing	Orientación	Rotazione	Rotação
Translation	Kranfahren	Travelling	Traslación	Traslazione	Translação

Document commercial non contractuel. Pour toute information technique se référer à la notice correspondante. Unverbindliches Vertriebsdokument. Für technische Informationen, siehe die entsprechenden Anweisungen. This commercial document is not legally binding. For any technical information, please refer to the corresponding instructions. Documento comercial non contractuel. Para cualquier información técnica, ver la noticia correspondiente. Documento commerciale non vincolante, per tutte le informazioni tecniche fare riferimento al catalogo istruzioni. Documento comercial não contratual. Para qualquer informação técnica complementar consultar as respectivas instruções.



Americas
Tel : +1 888 479 7278
Tel : +1 717 593 2000

Europe - Middle East - Africa
Tel : +33 (0) 4 72 81 50 00
Tel : +44 (0) 191 522 2000

Asia - Pacific
Tel : +65 6264 1188
Fax : +65 6862 4040

www.manitowoccrane.com

**18, rue de Charbonnières - B.R.173
69132 ECULLY Cedex - France**
Tél. : +33 (0) 4 72 18 20 20
Fax. : +33 (0) 4 72 18 20 00
www.manitowoccrane.com

MD 650
Code B-91985-75_Réf. 2003 48 LYZ 4
Copyright.Reproduction interdite © POTAIN 2003

Réalisation Secdoc