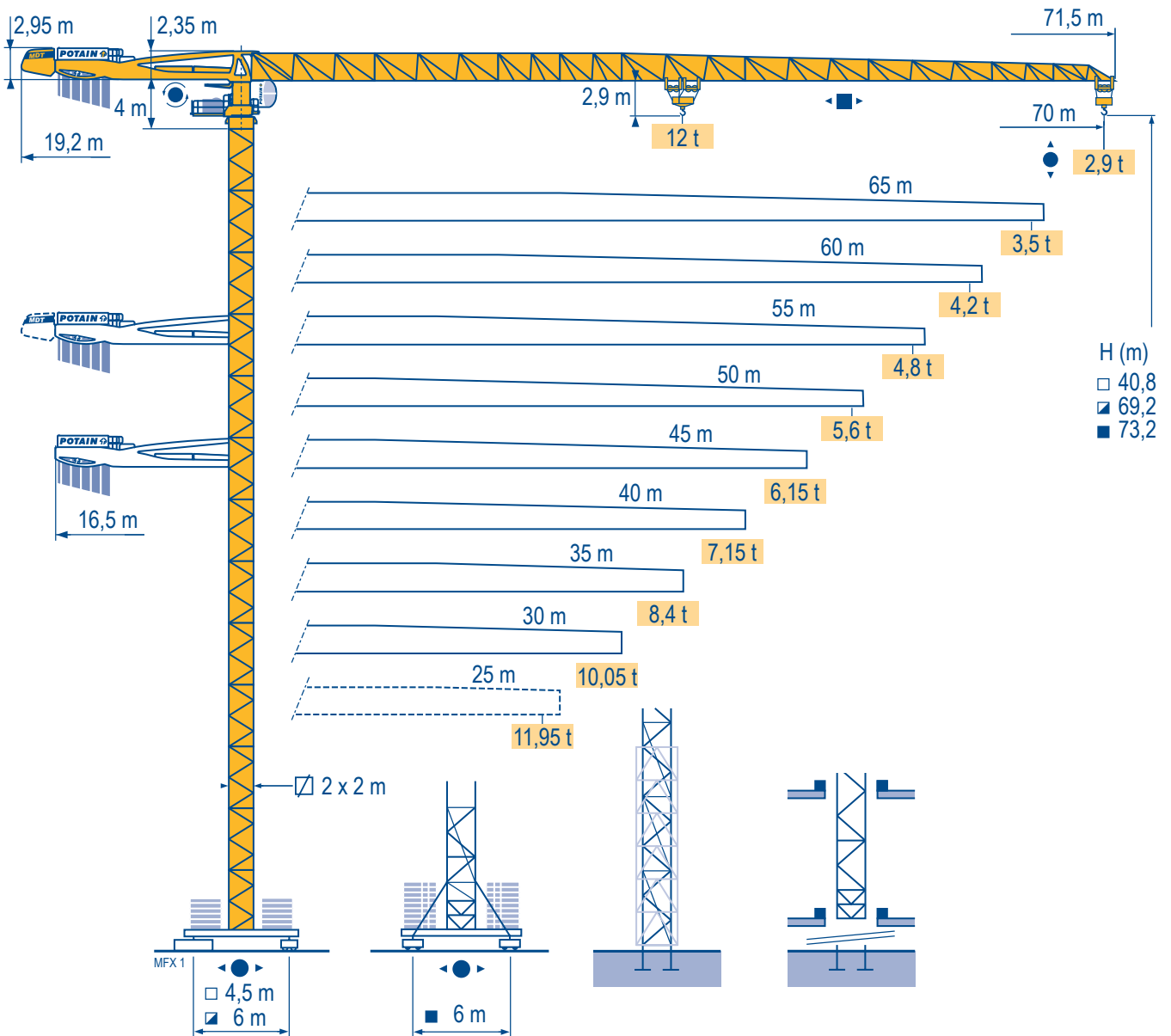


MDT 308



Topless

Mat / Réactions 2 m

Maste /
Eckdrücke

Masts /
Reactions

Mástil /
Reacciones

Torre / Reazioni

Tramo /

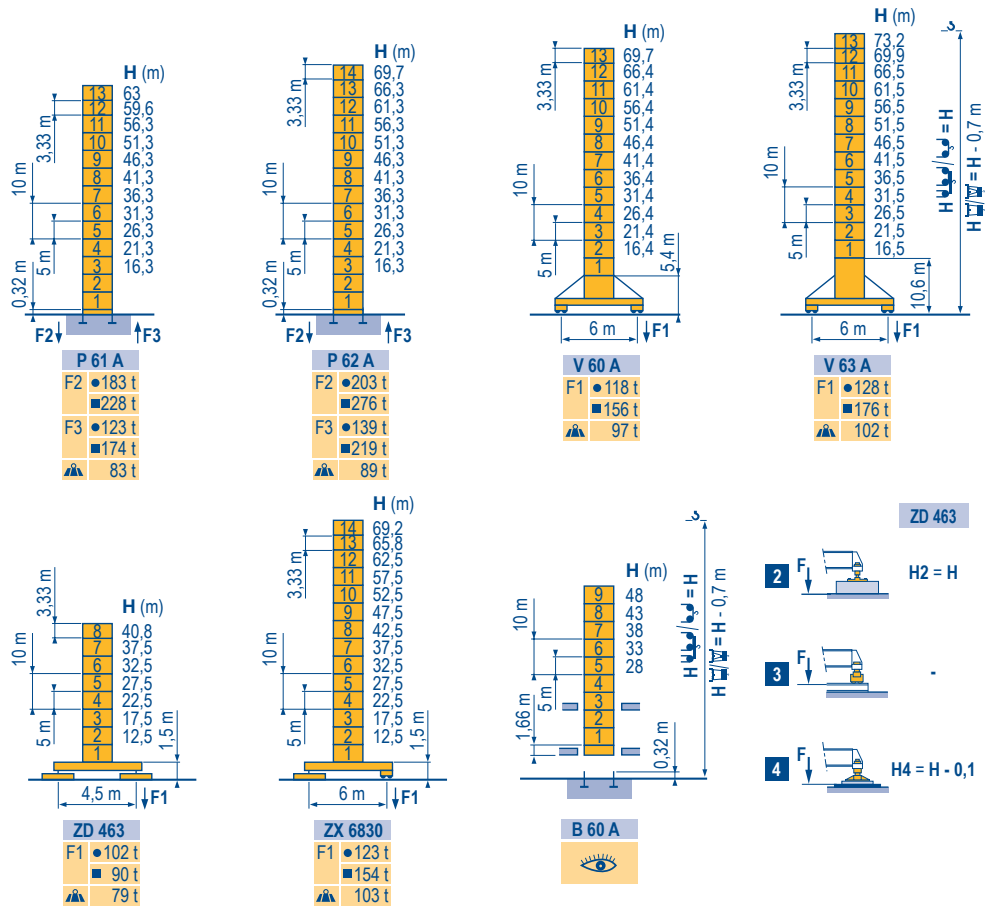
Reacções

Композиции

башни /

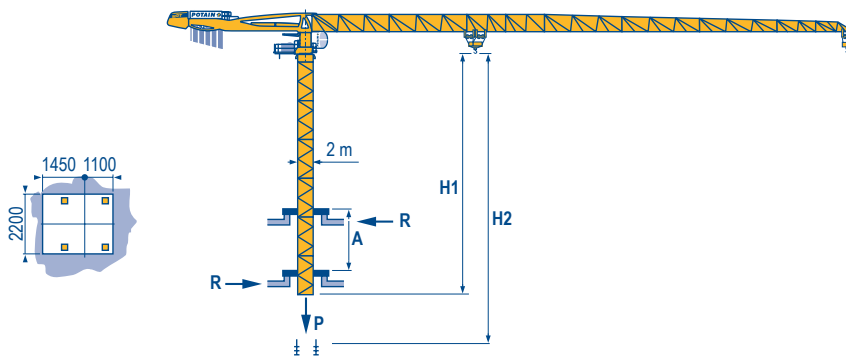
Реакции

MFx1

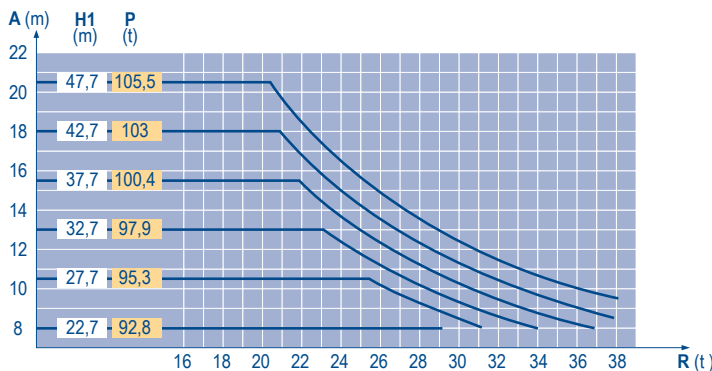


Télescopage sur dalles
Kletterkrane im Gebäude
Climbing crane
Telescopage gruas trepadoras
Gru in cavedio
Telescopagem sobre lagas
Кран, ползущий внутри здания

MFx1



B 60 A



Topless
MDT 308

POTAIN

FR

- Réactions en service
- Réactions hors service



A vide sans lest (ni train de transport) avec flèche et hauteur maximum.



Nous consulter

DE

Reaktionskräfte in Betrieb
Reaktionskräfte außer Betrieb

Ohne Last, Ballast (und Transportachse), mit Maximalausleger und Maximalhöhe.

Auf Anfrage

EN

Reactions in service
Reactions out of service

Without load, ballast (or transport axes), with maximum jib and maximum height.

Consult us

ES

Reacciones en servicio
Reacciones fuera de servicio

Sin carga, sin lastre, (ni tren de transporte), flecha y altura máxima.

Consultarnos

IT

Reazioni in servizio
Reazioni fuori servizio

A vuoto, senza zavorra (ne assali di trasporto) con braccio massimo e altezza massima.

Consultateci

PT

Reacções em serviço
Reacções fora de serviço

Sem carga (nem trem de transporte) - sem lastro com lança e altura máximas.

Consultar-nos

RU

Реакции при работе
Реакции в покое

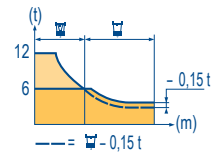
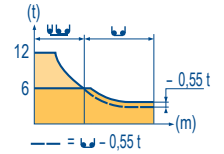
Вес без груза, балласта (или транспортных осей), с максимальной длиной стрелы и максимальной высотой.

Проконсультируйтесь у нас

Courbes de charges
Lastkurven
Load diagrams
Curvas de cargas
Curve di carico
Curva de cargas
Диаграммы грузоподъемностей

MF3 1

70 m	3,1	20	22	25	27	30	32	35	35,6	38,5	40	42	45	47	50	52	55	57	60	62	65	67	70	m
		12	10,7	9,2	8,4	7,4	6,8	6,1	6	6	5,7	5,4	5	4,7	4,4	4,2	3,9	3,8	3,5	3,4	3,2	3,1	2,9	m
65 m	3,1	21,3	22	25	27	30	32	35	37	38,3	41,2	42	45	47	50	52	55	57	60	62	65	67	70	m
		12	11,6	10	9,1	8,1	7,5	6,7	6,3	6	6	5,9	5,4	5,2	4,8	4,6	4,3	4,1	3,9	3,7	3,5	3,5	3,5	t
60 m	3,1	22,8	25	27	30	32	35	37	40	41	44,1	45	47	50	52	55	57	60	62	65	67	70	m	
		12	10,8	9,9	8,7	8,1	7,3	6,8	6,2	6	6	5,9	5,6	5,2	5	4,7	4,5	4,2	4,2	4,2	4,2	4,2	4,2	t
55 m	3,1	23,4	25	27	30	32	35	37	40	42	42,1	45,3	47	50	52	55	57	60	62	65	67	70	m	
		12	11,1	10,2	9	8,3	7,5	7	6,4	6	6	5,8	5,4	5,1	4,8	4,8	4,8	4,8	4,8	4,8	4,8	4,8	4,8	t
50 m	3,1	24,3	25	27	30	32	35	37	40	42	43,8	47,1	50	52	55	57	60	62	65	67	70	m		
		12	11,6	10,6	9,4	8,7	7,9	7,4	6,7	6,3	6	6	5,6	5,6	5,6	5,6	5,6	5,6	5,6	5,6	5,6	5,6	5,6	t
45 m	3,1	25,4	27	30	32	35	37	40	42	45	45	45	45	45	45	45	45	45	45	45	45	45	45	m
		12	11,2	9,9	9,2	8,3	7,8	7,1	6,7	6,15	6,15	6,15	6,15	6,15	6,15	6,15	6,15	6,15	6,15	6,15	6,15	6,15	6,15	t
40 m	3,1	25,6	27	30	32	35	37	40	42	45	45	45	45	45	45	45	45	45	45	45	45	45	45	m
		12	11,3	10	9,3	8,4	7,8	7,15	6,7	6,15	6,15	6,15	6,15	6,15	6,15	6,15	6,15	6,15	6,15	6,15	6,15	6,15	6,15	t
35 m	3,1	25,7	27	30	32	35	37	40	42	45	45	45	45	45	45	45	45	45	45	45	45	45	45	m
		12	11,3	10	9,3	8,4	7,8	7,15	6,7	6,15	6,15	6,15	6,15	6,15	6,15	6,15	6,15	6,15	6,15	6,15	6,15	6,15	6,15	t
30 m	3,1	25,7	27	30	32	35	37	40	42	45	45	45	45	45	45	45	45	45	45	45	45	45	45	m
		12	11,3	10,05	9,3	8,4	7,8	7,15	6,7	6,15	6,15	6,15	6,15	6,15	6,15	6,15	6,15	6,15	6,15	6,15	6,15	6,15	6,15	t
25 m	3,1	24,9	25	27	30	32	35	37	40	42	45	45	45	45	45	45	45	45	45	45	45	45	45	m
		12	11,95	10,05	9,3	8,4	7,8	7,15	6,7	6,15	6,15	6,15	6,15	6,15	6,15	6,15	6,15	6,15	6,15	6,15	6,15	6,15	6,15	t



Lest de contre-flèche
Gegenauslegerballast
Counter-jib ballast
Lastre de contra flecha
Contrappeso
Lastros da contra lança
Балласт на консоли

MF3 1

	4 600/1530 kg - 3 070/1530 kg	
70 m		26 090 (kg)
65 m		26 090
60 m		26 090
55 m		23 020
50 m		23 020
45 m		21 490
40 m		19 950
35 m		18 420
30 m		16 880
25 m		15 350

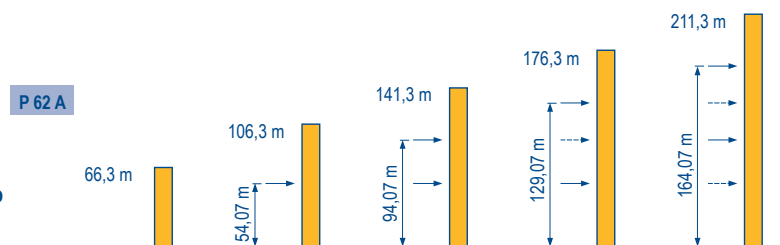
Lest de base
Grundballast
Base ballast
Lastre de base
Zavorra di base
Lastros da base
Базовый балласт

MF3 1

2 m	V 60 A	H (m)	69,7	66,4	61,4	56,4	51,4	46,4	41,4	36,4	31,4	26,4	21,4	16,4	
		H (t)	132	108	84	72	72	72	72	72	72	72	72	72	
2 m	V 63 A	H (m)	73,2	69,9	66,5	61,5	56,5	51,5	46,5	41,5	36,5	31,5	26,5	21,5	16,5
		H (t)	156	132	120	84	72	60	60	60	60	60	60	60	60
2 m	ZD 463	H (m)	40,8	37,5	32,5	27,5	22,5	17,5	12,5						
		H (t)	120	120	120	120	120	120	120						
2 m	ZX 6830	H (m)	69,2	65,8	62,5	57,5	52,5	47,5	42,5	37,5	32,5	27,5	22,5	17,5	12,5
		H (t)	121	101	81	71	61	61	61	61	61	61	61	61	61

Ancrages
Verankerungen
Anchorage
Anclaje
Ancoraggio
Ankoragem
Рамки для крепления к зданию

MF3 1



Topless
MDT 308

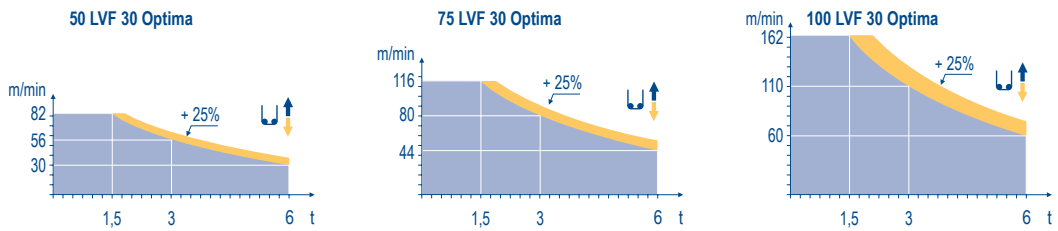


	FR	DE	EN	ES	IT	PT	RU
A	Distance entre cadres	Abstand zwischen den Rahmen	Distance between collars	Distancia entra marcos	Distanza fra i telai	Distância entre quadros	Расстояние между рамками крепления
H1	Hauteur grue	Kranhöhe	Crane height	Altura grúa	Altezza gru	Altura da grua	Высота крана
P	Poids de la grue(en service)	Krangewicht (in Betrieb)	Crane weight (in service)	Peso de la grúa (en servicio)	Peso della gru (in servizio)	Peso da grua (em serviço)	Вес крана (при работе)
R	Réaction horizontale	Horizontalkräfte	Horizontal reaction	Reaccion horizontal	Reazione orizzontale	Reacção horizontal	Горизонтальные реакции
	Voir télescopage sur dalls	Siehe Kletterkrane im Gebäude	See climbing crane	Veja grua trepadora	Consultare gru in caviedo	Ver telescopagem sobre lages	См. кран, ползущий внутри здания

Mécanismes
Antriebe
Mechanisms
Meccanismi
Mecanismos
Механизмы

MFX 1

		U						U						ch - PS hp	kW												
▲ ▼	50 LVF 30 Optima	m/min	2,6	→	10	→	30	→	40	→	56	→	82	1,3	→	5	→	15	→	20	→	28	→	41	50	37	337 m
	t	6	6	6	4,5	3	1,5	12	12	12	9	6	3	12	12	12	9	6	3	75	55	766 m					
●	75 LVF 30 Optima	m/min	3,8	→	44	→	56	→	80	→	116	1,9	→	22	→	28	→	40	→	58	75	55	766 m				
	t	6	6	4,5	3	1,5	12	12	9	6	3	12	12	9	6	3	100	75	941 m								
●	RVF 162 Optima +	tr/min U/min - rpm	0 → 0,8												2 x 7,5	2 x 5,5											
◀ ▶	6 DVF 4	m/min	0 → 50 (12 t) - 0 → 100 (6 t) - 0 → 120 (3 t)												5,5	4											
V 60 A 	RT 544 A1 - 2V R ≥ 13 m	m/min	13,5 - 27												4 x 7	4 x 5,2											
V 63 A 			i																								
ZX 6830 	RT 664 A2B - 2V	m/min	16 - 32												6 x 7	6 x 5,2											
CEI 38		IEC 38		kVA																							
400 V (+6% -10%)		50 LVF : 75 kVA - 75 LVF : 100 kVA - 100 LVF : 125 kVA																									



	FR	DE	EN	ES	IT	PT	RU
	Levage	Heben	Hoisting	Elevación	Sollevamento	Elevação	Подъём
	Distribution	Katzfahren	Trolleying	Distribución	Distribuzione	Distribuição	Перемещение каретки
	Orientation	Schwenken	Slewing	Orientación	Rotazione	Rotação	Поворот
	Translation	Kranfahren	Travelling	Traslación	Traslazione	Translação	Перемещение крана

Document commercial non contractuel. Pour toute information technique se référer à la notice correspondante. Unverbindliches Vertriebsdokument. Für technische Informationen, siehe die entsprechenden Anweisungen. This commercial document is not legally binding. For any technical information, please refer to the corresponding instructions. Documento comercial no contractual. Para cualquier información técnica, ver la noticia correspondiente. Documento commerciale non vincolante, per tutte le informazioni tecniche fare riferimento al catalogo istruzioni. Documento comercial não contractual. Para qualquer informação técnica complementar consultar as respectivas instruções. Этот коммерческий документ не является юридически обязательным. Для получения технической информации, см. соответствующие инструкции.



Americas
Tel : +1 888 479 7278
Tel : +1 717 593 2000

Europe – Middle East – Africa
Tel : +33 (0) 4 72 81 50 00
Tel : +44 (0) 191 522 2000

Asia – Pacific
Tel : +65 6264 1188
Fax : +65 6862 4040

www.manitowoccranes.com

18, rue de Charbonnières - B.R.173
69132 ECULLY Cedex - France
Tél. : +33 (0) 4 72 18 20 20
Fax. : +33 (0) 4 72 18 20 00
www.manitowoccranes.com

Topless MDT 308
Réf. 2008 20 MFX 1

Copyright.Reproduction interdite © POTAIN 2008

Réalisation Sedoc